

2024年度

【年長】
スイングONEのご案内

2024.2.6 版



SWING ONE

田町校 港区芝浦3-11-5 第三協栄ビル 5階・6階 電車 JR線 田町駅、地下鉄 三田駅
自由が丘校 世田谷区奥沢5-24-11 電車 東急線 自由が丘駅、奥沢駅
白金校 港区白金3-1-1 第一麻布ビル 4階 電車 地下鉄 白金高輪駅



SWING ONE

楽しみながら自信をつけ、 基礎・基本の確実な定着へ

スイングONEは、ひとりひとりの習熟度に向き合い、
基礎・基本の確実な定着を目指す、新しいコンセプトのクラスです。
スイング幼児教室のカリキュラムに準拠しつつ、
志望校合格に向けて、しっかりと寄り添っていきます。
そして、ペーパー、体操、絵画工作、行動観察の分野で実力をつけ、
自信をもって新しいチャレンジへと向かう子供たちを育てます。

【スイングONE 年長クラス 主な対象校】 全クラス共通

慶應義塾幼稚舎、慶應義塾横浜初等部、早稲田実業学校初等部、暁星小学校、学習院初等科、青山学院初等部、立教小学校、成蹊小学校、洗足学園小学校、東京農業大学稲花小学校、精華小学校、雙葉小学校、白百合学園小学校、聖心女子学院初等科、東京女学館小学校、東洋英和女学院小学部、立教女学院小学校、横浜雙葉小学校、日本女子大学附属豊明小学校、光塩女子学院初等科、筑波大学附属小学校、田園調布雙葉小学校

2024年度 年長クラス 時間割

2024.2.6 版

※メイン講師は変更になる場合がございます。

田町校

月曜日【午後】

14:30-15:40	ペーパー	ペーパー	体操	絵画工作
メイン講師	橋本・清村	橋本・清村	浪江	松浦・谷口(真)
16:00-17:10	ペーパー	ペーパー	行動観察	絵画工作
メイン講師	橋本・清村	橋本・清村	師田・浪江	松浦・谷口(真)
17:30-18:40	ペーパー		体操	絵画工作
メイン講師	橋本・清村		浪江	松浦・谷口(真)

白金校

日曜日【午前】

9:00-10:10	絵画工作
メイン講師	松浦・坂本

コース	ペーパー	ペーパー (映像授業)	絵画工作	体操	行動観察
受講料月額 (税込)	35,200円 (授業時間70分 ×4回分)	24,600円※ (映像授業 ×4回分)	38,500円 (授業時間70分 ×4回分)	29,700円 (授業時間70分 ×4回分)	33,000円 (授業時間70分 ×4回分)

※ スイングONE【ペーパークラス】とセットでお申込みの場合は、【ペーパークラス(映像授業)】の受講料は月額 8,800円(税込)で受講することができます。

※ スイングONE【ペーパークラス(映像授業)】の受講は、スイングONEまたはスイング幼児教室のレギュラークラス(対面授業)を1クラス以上お申し込みいただいている方が対象です。



ペーパークラス

スイングONE【年長 ペーパークラス】では、慶應義塾横浜初等部をはじめとした各学校での本番試験で出題傾向が高く、失点ができない「7割問題」に該当する基礎問題と標準問題を中心に授業を行います。

また、「考えることって楽しい」を授業テーマに、「分からない」から「分かるようになった」プロセスを大切に、小さな成功体験を一段一段積み上げて、本質的な自信をつけることを目標とします。「やればできる」という自信は、主体的に学ぶ楽しさを育み、自分自身で考え抜く判断力と決断力に繋がります。

本番の試験で出題傾向が高く、失点が出来ない問題を中心に、スイングONE【年長 ペーパークラス】で、ペーパーにおける基礎・基本を確実に定着させて行きましょう。

< 受講にあたって >

※ 本クラスは、受講判定テストなしでお申し込みできるクラスです。

※ 本クラスの保護者参観はありません。授業終了10分前から簡易な保護者解説を実施します。

※ 本クラスの体験レッスンの参観は、授業開始後20分間となります。なお、保護者解説にもご参加いただけます。



ペーパークラス（映像授業）

スイングONE【ペーパークラス（映像授業）】では、「失点ができない基礎問題・標準問題の対策」をはじめ、「年長ペーパーの基礎基本」「年中ペーパーの復習」を効率的に学習できる映像授業です。「基礎基本の復習を合理的に行いたい」「スイングONEの授業に通いたいが、スケジュールと合わない」「家庭で上手に教えられない」等のご家庭のニーズに合わせて活用していただけます。

スイングONE【ペーパークラス】の授業と同じカリキュラム内容を、講師の丁寧な解説動画を通して、ご家庭で何度でも繰り返し学習を進めることができます。映像授業で合理的かつ効率的に理解を深め、家庭学習の質をあげていきましょう。

< 受講にあたって >

※ 映像授業用のテキストは配信開始前までに郵送にてお届けします。

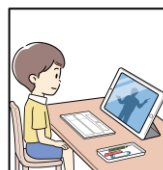
※ スイングONE【ペーパークラス】を受講の方も申込可能です。

スイングONE【ペーパークラス】とセットでお申込みの場合は、

【ペーパークラス（映像授業）】の受講料は月額 8,800円（税込）で受講することができます。

※ スイングONE【ペーパークラス（映像授業）】の受講は、

スイングONEまたはスイング幼児教室のレギュラークラス（対面授業）を1クラス以上お申し込みいただいている方が対象です。



《Step1》
映像の先生におまかせ



《Step2》
採点をして、できていないところだけを保護者と復習



絵画工作クラス

子供たちの「楽しい」気持ちを忘れていませんか？ 子供たちの感受性や表現力に限界はありません。「知りたい」「見たい」の好奇心の先には必ず楽しいことがあります。

スイングONE【年長 絵画工作クラス】では、子供たちの気持ちを大切にしながら、発想力、表現力を磨きます。

慶應義塾幼稚舎・慶應義塾横浜初等部生が数多く通う小学生向けのアートスクール〈SWING LAB〉が培ったメソッドにより、スイングONEの授業では毎回テーマを決め、講師と一緒にそのテーマを学び深め、その学びを土台にした豊かな発想を大切にします。

また、様々な画材や素材も取り入れて、自由に楽しく本来の子供らしさから生み出される想像を形にします。

授業の最後にはプレゼンテーションタイムを設け、子供の「他者に伝えたい」思いを大切に、言語での表現力も養います。

< 受講にあたって >

※ 授業終了10分前から参観可能で、プレゼンテーションタイムや簡易な保護者解説を実施します。

※ 本クラスの体験レッスンの参観は、授業開始後10分間となります。なお、保護者解説にもご参加いただけます。





体操クラス

スイングONE【年長 体操クラス】は、慶應義塾幼稚舎や慶應義塾横浜初等部で頻出されるサーキット課題に特化したベースアッププログラムです。

サーキットに必要な「運動能力」はもちろん、「見る指示」「聞く指示」「スピード」を高め、サーキットを「出来るまで」徹底的に繰り返し、丁寧に子供たちをサポートすることで「出来た」自信に繋げて行きます。

また授業の最後にサーキットの成果を確認することで、子供の「成長」や「成果」を実感することが出来ます。サーキットはもちろん、受験体操に不可欠な「指示行動」の土台をしっかりと固め、大きな自信を身につけて行きましょう。

< 受講にあたって >

※ 授業終了10分前から参観可能で、簡易な保護者解説を実施します。

※ 本クラスの体験レッスンの参観は、授業開始後20分間となります。なお、保護者解説にもご参加いただけます。



行動観察クラス

～ 楽しむ、自信を持たせる、自己肯定感からチームワークを学ぶ ～

スイングONE【年長 行動観察クラス】は、お友達との関わりやコミュニケーション、指示への対応力、リーダーシップ、フォロワーシップなど、行動観察で必要な基礎基本のスキルを楽しみながら学んでいきます。

楽しみながら学ぶ行動観察は、子どもたちの積極性を育み、進んで課題に取り組む事により、お友達との関わりを自然に求めるようになります。子どもが自ら動き「出来た」という成功体験は自信につながり次に進む力になります。

様々なゲームや遊びのコツを学びながら、チームワークの大切さを実感し、行動観察の基礎基本を身につけていきましょう。

< 受講にあたって >

※ 本クラスの保護者参観はありません。授業終了10分前から簡易な保護者解説を実施します。

※ 本クラスの体験レッスンの参観は、授業開始後20分間となります。なお、保護者解説にもご参加いただけます。

【スイングONE の受講にあたって】

※ 各クラスのマイン講師は、現時点で決定している情報を掲載しています。マイン講師は変更になる場合がございます。

予めご了承ください。

※ 定員によりお申し込みや体験レッスン、お振替がいただけない場合がございます。予めご了承ください。

※ スイング幼児教室の会員以外の方は、入会金 77,000円(税込)を入会時に頂戴いたします。

※ スイングONE【年長】レギュラークラスとは、「ペーパークラス」「ペーパークラス(映像授業)」「絵画工作クラス」「体操クラス」「行動観察クラス」となります。

※ スイング幼児教室【年長】レギュラークラスとは、「難関校総合クラス」「ペーパークラス」「行動観察クラス」「慶應体操クラス」「K(慶應)クラス」「W(早稲田)クラス」「女子校総合(雙葉・白百合・聖心・東洋英和)クラス」となります。

「【映像授業】ペーパーレビュープラス」は、レギュラークラスに含まれません。予めご了承ください。

※ 上記レギュラークラスのほか、季節講習会・模試・願書添削・面接演習などもございます。

※ 願書添削および面接演習は、「スイングONE【年長】レギュラークラス」「スイング幼児教室【年長】レギュラークラス」のうち3クラス以上の受講がお申し込みの条件となります。

10-11月		12月		1月		2月		3月		4月			
23 月		25 土	11月4回目	28 木		30 火		1 金	3月1回目	1 月	4月2回目		
24 火		26 日		29 金		31 水		2 火		2 土		2 火	
25 水		27 月		30 土		1 木		3 日		3 水		3 水	
26 木		28 火		31 日		2 金		4 月		4 木		4 木	
27 金		29 水	12月1回目	1 月・祝		3 土	2月1回目	5 火		5 金			
28 土		30 木		2 火		4 日		6 水		6 土		5 金	
29 日		1 金		3 水		5 月		7 木		7 日		6 土	
30 月		2 土		4 木		6 火		8 金		8 月		7 日	
31 火		3 日	12月2回目	5 金	1月1回目	7 水	2月2回目	9 土		9 火	4月3回目		
1 水	11月1回目	4 月		6 土		8 木		10 日		10 水		10 水	
2 木		5 火		7 日		9 金		11 月		11 木		11 木	
3 金・祝		6 水		8 月・祝		10 土		12 火		12 金		12 金	
4 土		7 木	12月3回目	9 火	1月2回目	11 日・祝	2月3回目	13 水	3月3回目	13 土			
5 日		8 金		10 水		12 月・祝		14 木		14 日		14 日	
6 月		9 土		11 木		13 火		15 金		15 月		15 月	
7 火		10 日		12 金		14 水		16 土		16 火		16 火	
8 水	11月2回目	11 月	12月4回目	13 土	1月3回目	15 木	2月4回目	17 日	3月4回目	17 水	4月4回目		
9 木				12 火		14 日		16 金		18 月		18 木	18 木
10 金				13 水		15 月		17 土		19 火		19 金	19 金
11 土				14 木		16 火		18 日		20 水・祝		20 土	20 土
12 日		15 金	12月5回目	17 水	1月4回目	19 月	3月1回目	21 木	4月1回目	21 日			
13 月		16 土		18 木		20 火		22 金		22 月		22 月	
14 火		17 日		19 金		21 水		23 土		23 火		23 火	
15 水	11月3回目	18 月		20 土		22 木		24 日		24 水		24 水	
16 木			19 火	21 日	23 金・祝	25 木	25 木						
17 金			20 水	22 月	24 土	26 火	26 金	26 金					
18 土			21 木	23 火	25 日	27 水	27 土	27 土					
19 日		22 金	1月1回目	24 水	2月1回目	26 月		28 木		28 日			
20 月	11月4回目	23 土		25 木		27 火		29 金		29 月・祝		29 日	
21 火				24 日		26 金		28 水		30 土		30 火	
22 水				25 月		27 土		29 木		31 日			
23 木・祝			26 火	28 日									
24 金		27 水		29 月									

5月		6月		7月		8月		9月		10月	
1 水	5月2回目	1 土	6月1回目	1 月	7月2回目	1 木	8月1回目	1 日	9月1回目	1 火	10月2回目
2 木		2 日		2 火		2 金		2 月		2 水	
3 金・祝		3 月		3 水		3 土		3 火		3 木	
4 土・祝		4 木		4 木		4 日		4 水		4 金	
5 日・祝		5 水		5 金		5 月		5 木		5 土	
6 月・祝	5月3回目	6 木	6月2回目	6 土	7月3回目	6 火	8月2回目	6 金	9月2回目	6 日	10月3回目
7 火		7 金		7 日		7 水		7 土		7 月	
8 水		8 土		8 月		8 木		8 日		8 火	
9 木		9 日		9 火		9 金		9 月		9 水	
10 金		10 火		10 水		10 土		10 火		10 木	
11 土	5月4回目	11 火	6月3回目	11 木	7月4回目	11 日・祝	8月3回目	11 水	9月3回目	11 金	10月4回目
12 日		12 水		12 金		12 月・祝		12 木		12 土	
13 月		13 木		13 土		13 火		13 金		13 日	
14 火		14 金		14 日		14 水		14 土		14 月・祝	
15 水		15 土		15 月・祝		15 木		15 日		15 火	
16 木	6月1回目	16 日	6月4回目	16 火	7月1回目	16 金	8月4回目	16 月・祝	9月4回目	16 水	10月1回目
17 金		17 月		17 水		17 土		17 火		17 木	
18 土		18 火		18 木		18 日		18 水		18 金	
19 日		19 水		19 金		19 月		19 木		19 土	
20 月		20 木		20 土		20 火		20 金		20 日	
21 火	6月2回目	21 金	7月2回目	21 日	7月3回目	21 水	8月1回目	21 土	9月1回目	21 月	10月2回目
22 水		22 土		22 月		22 木		22 日・祝		22 火	
23 木		23 日		23 火		23 金		23 月・祝		23 水	
24 金		24 月		24 水		24 土		24 火		24 木	
25 土		25 火		25 木		25 日		25 水		25 金	
26 日	6月3回目	26 水	7月3回目	26 金	7月4回目	26 月	8月2回目	26 木	9月2回目	26 土	10月3回目
27 月		27 木		27 土		27 火		27 金		27 日	
28 火		28 金		28 日		28 水		28 木		28 月	
29 水		29 土		29 月		29 木		29 火		29 火	
30 木		30 日		30 火		30 金		30 水		30 水	
31 金				31 水		31 土				31 木	



SWING ONE

スイング幼児教室 事務局

田町校・自由が丘校 共通

03-3457-6095

✉ : tanpopo@swing.bz
🌐 : <https://www.swing-youjikyousitu.com>