

2026 年度



年長

# レギュラークラスのご案内

2026. 4. 24 版

田町校

港区芝浦3-11-5 第三協栄ビル 5階 6階

▶ JR線 田町駅、地下鉄 三田駅

自由が丘校

世田谷区奥沢5-24-11

▶ 東急線 自由が丘駅、奥沢駅

広尾校

渋谷区広尾5-4-12 大成鋼機ビル 3階

▶ 地下鉄 広尾駅

田町サテライト校

港区芝浦3-13-12PhilPark 田町 Shibaura2階 3階

▶ JR線 田町駅、地下鉄 三田駅



# 目標に向かって

# チャレンジし続ける強さを育てる

## 人生を切り拓く力を引き出すために

スイング幼児教室は、単なる小学校受験のための幼児教室ではありません。私たちは子ども達一人一人がこれからの人生を生き抜く上で必要な力、「自律」と「自立」を育てたいと真剣に考えています。

子ども達がこれからの人生を生き抜く上で大切な事は単なる学歴ではなく、自ら目標を設定し、その目標の実現に向けて日々試行錯誤を続け、立ち足かる困難にぶつかっても言い訳をせずに解決しようとする、思考力や強い気持ちが大切だと確信しています。言い換えれば、それは自分を律して、自分で立ち向かう「自律」と「自立」と言えるでしょう。

スイング幼児教室は、技術や知識を教え「できる」ようにすることはもちろん、未経験の難題に向き合うことになった時、自分で解決する力をつけてほしいと願っています。

そのためには、教わるだけでなく、経験から学ぶことが重要です。特にうまくいかなかった事実と向き合うことは大人でも苦しいことですが、課題から逃げず、どのように考えどのように解決していくのかという試行錯誤のプロセスこそ、人間力の形成に最も重要であると考えています。

「間違えることを恐れてはいけない」と私たちは伝えていきます。挑戦して失敗することに対しては常に寛容であり続けます。

失敗を恐れず行動することこそが、人生の選択肢を広げ、生き抜く力につながるからです。

壁にぶつかった時に他責にせず、課題と向き合い乗り越えることはとても苦しいものです。だからこそスイング幼児教室は、時には子ども達と共感共鳴し、時には高い壁となることで、目標に向かってチャレンジする親子を応援していきます。

私たち講師に全力でぶつかって、そして最後までついてきてください。皆さんと同じ強い覚悟を持って共に駆け抜けていきます。

# 2026年度 年長クラス 時間割

2026. 4. 24 版

田町校					自由が丘校					広尾校			田町サテライト校			
火	1	女子校総合(S) 14:30-15:40	離間校総合 14:30-15:40	行動観察 14:30-15:40											[SZ] 雙葉小学校	[SZ] 白百合学園 小学校
	2	ベーパー(ES) 16:00-17:10	離間校総合(S) 16:00-17:10	K(慶應) 16:00-17:10	慶應体操 16:00-17:10										[SZ] 洗足学園 小学校	[SZ] 東京農業大学 稲花小学校
	3	ベーパー(S) 17:30-18:40	離間校総合 17:30-18:40	K(慶應)(S) 17:30-18:40	慶應体操(S) 17:30-18:40										[SZ] 聖心女子学院 初等科	[SZ] 東洋英和 女学院小学部
水	1	W(早稲田)(S) 13:00-14:10	ベーパー(S) 13:00-14:10	行動観察 13:00-14:10												
	2	女子校総合(S) 14:30-15:40	ベーパー(ES) 14:30-15:40	K(慶應) 14:30-15:40	離間校総合(S) 14:30-15:40	慶應体操 14:30-15:40										
	3	W(早稲田)(S) 16:00-17:10	ベーパー(S) 16:00-17:10	K(慶應)(S) 16:00-17:10	離間校総合 16:00-17:10	慶應体操(S) 16:00-17:10										
	4	ベーパー(ES) 17:30-18:40	離間校総合(S) 17:30-18:40	慶應体操 17:30-18:40												
木	2	行動観察 14:30-15:40	女子校総合 14:30-15:40												[SZ] 青山学院 初等部	[SZ] 立教小学校
	3	K(慶應)(S) 16:00-17:10	離間校総合 16:00-17:10	慶應体操 16:00-17:10											[SZ] 筑波大学附属 小学校	[SZ] 成蹊小学校
	4	K(慶應) 17:30-18:40	離間校総合(S) 17:30-18:40	慶應体操(S) 17:30-18:40											[SZ] 学習院初等科	[SZ] 暁星小学校
	2	ベーパー(ES) 14:30-15:40	K(慶應) 14:30-15:40	行動観察 14:30-15:40	ベーパー(S) 14:30-15:40										[SZ] 洗足学園 小学校	[SZ] 東京農業大学 稲花小学校
金	3	ベーパー(S) 16:00-17:10	K(慶應)(S) 16:00-17:10	W(早稲田)(S) 16:00-17:10	慶應体操 16:00-17:10										[SZ] 雙葉小学校	[SZ] 暁星小学校
	4	ベーパー(ES) 17:30-18:40	K(慶應) 17:30-18:40	離間校総合(S) 17:30-18:40	慶應体操(S) 17:30-18:40	ベーパー(S) 17:30-18:40										
	1	ベーパー(S) 9:00-10:10	離間校総合(S) 9:00-10:10	W(早稲田)(S) 9:00-10:10	慶應体操 9:00-10:10											
土	2	ベーパー(ES) 10:30-11:40	離間校総合(S) 10:30-11:40	女子校総合(S) 10:30-11:40	慶應体操(S) 10:30-11:40											
	3	ベーパー(S) 12:00-13:10	離間校総合(S) 12:00-13:10	行動観察 12:00-13:10												
	4	ベーパー(ES) 14:30-15:40	離間校総合 14:30-15:40	慶應体操 14:30-15:40	W(早稲田)(S) 14:30-15:40	女子校総合(S) 14:30-15:40										
	5	ベーパー(ES) 16:00-17:10	W(早稲田)(S) 16:00-17:10	慶應体操(S) 16:00-17:10	ベーパー(S) 16:00-17:10											
	1	ベーパー 慶應横浜α 9:00-10:10	行動観察 9:00-10:10	離間校総合 9:00-10:10	W(早稲田)(S) 9:00-10:10											
日	2	ベーパー(ES) 10:30-11:40	K(慶應)(S) 10:30-11:40	W(早稲田)(S) 10:30-11:40	慶應体操 10:30-11:40	ベーパー(S) 10:30-11:40										
	3	ベーパー(S) 12:00-13:10	K(慶應) 12:00-13:10	女子校総合(S) 12:00-13:10	離間校総合(S) 12:00-13:10	慶應体操(S) 12:00-13:10										
	1	行動観察 14:30-15:40	ベーパー(S) 14:30-15:40	ベーパー(ES) 16:00-17:10	慶應横浜α 16:00-17:10											

※SZクラスは3週間ごとの変則制時間割り

# 2026年度 年長クラス 一覧

※メイン講師は変更になる場合がございます。

2026. 4. 24 版

コース	クラス(曜日)	クラス(時間)	メイン講師	校舎	受講料月額(税込)
難関校総合	火曜日	14:30-15:40	真弓・正恵・大塩	田町校	33,000円 (授業時間70分×4回分)
	火曜日	17:30-18:40	荒田・大塩・小林(暁)	田町校	
	火曜日	17:30-18:40	橋本・奥居	自由が丘校	
	水曜日	14:30-15:40	橋本・真弓・小林(暁)	自由が丘校	
	水曜日	16:00-17:10	北見・大平	田町校	
	木曜日	16:00-17:10	荒田・大塩	田町校	
	木曜日	16:00-17:10	伊藤・小林(暁)	自由が丘校	
	土曜日	10:30-11:40	岡本	田町校	
	土曜日	10:30-11:40	大塩・小林(暁)	自由が丘校	
	土曜日	14:30-15:40	北見	田町校	
	土曜日	14:30-15:40	大塩・小林(暁)	自由が丘校	
	日曜日	9:00-10:10	池下・荒田	田町校	
	日曜日	12:00-13:10	橋本・秋山	自由が丘校	
	難関校総合(S)	火曜日	16:00-17:10	大塩・小林(暁)	
水曜日		14:30-15:40	北見・岡本	田町校	
水曜日		16:00-17:10	橋本・小林(暁)	自由が丘校	
水曜日		17:30-18:40	荒田	田町校	
木曜日		17:30-18:40	荒田・大塩	田町校	
木曜日		17:30-18:40	伊藤・小林(暁)	自由が丘校	
金曜日		16:00-17:10	篠原・坂本	自由が丘校	
金曜日		17:30-18:40	伊藤・真弓	田町校	
土曜日		9:00-10:10	荒田・二葉	田町校	
土曜日		12:00-13:10	北見・荒田・岡本	田町校	
土曜日		12:00-13:10	橋本・小林(暁)	自由が丘校	
土曜日		16:00-17:10	大塩・小林(暁)	自由が丘校	
日曜日		10:30-11:40	橋本・岡村	自由が丘校	
日曜日		12:00-13:10	北見・二葉	田町校	
ペーパー(S)	火曜日	16:00-17:10	奥居・白坂	自由が丘校	
	火曜日	17:30-18:40	杉山・見城・美濃部	田町校	
	水曜日	13:00-14:10	清村・杉山	田町校	
	水曜日	13:00-14:10	奥居・大塩	自由が丘校	
	水曜日	16:00-17:10	清村・杉山	田町校	
	水曜日	17:30-18:40	林・見城	広尾校	
	木曜日	16:00-17:10	菊地・白坂	自由が丘校	
	金曜日	14:30-15:40	杉山・村上	田町校	
	金曜日	16:00-17:10	杉山・菊地	田町校	
	金曜日	16:00-17:10	見城・手代木	自由が丘校	
	金曜日	17:30-18:40	菊地	田町校	
	土曜日	9:00-10:10	菊地・村上	田町校	
	土曜日	12:00-13:10	菊地	田町校	
	土曜日	12:00-13:10	伊藤・白坂	自由が丘校	
	土曜日	16:00-17:10	菊地	田町校	
	土曜日	16:00-17:10	橋本	自由が丘校	
	日曜日	10:30-11:40	荒井	田町校	
	日曜日	12:00-13:10	菊地・荒井	田町校	
日曜日	12:00-13:10	岡村	自由が丘校		
ペーパー(ES)	火曜日	16:00-17:10	師田・伊藤・見城	田町校	17,600円 (映像授業×4回分)
	火曜日	16:00-17:10	林・石川・白坂	自由が丘校	
	水曜日	14:30-15:40	清村・杉山	田町校	
	水曜日	14:30-15:40	奥居・大塩	自由が丘校	
	水曜日	16:00-17:10	師田・見城	広尾校	
	水曜日	17:30-18:40	清村・杉山	田町校	
	水曜日	17:30-18:40	橋本・増田	自由が丘校	
	木曜日	17:30-18:40	林・増田・白坂	自由が丘校	
	金曜日	14:30-15:40	石川・伊藤	田町校	
	金曜日	16:00-17:10	奥居	自由が丘校	
	金曜日	17:30-18:40	師田・杉山	田町校	
	土曜日	10:30-11:40	師田・菊地	田町校	
	土曜日	10:30-11:40	橋本・石川	自由が丘校	
	土曜日	14:30-15:40	清村	田町校	
	土曜日	14:30-15:40	橋本・石川	自由が丘校	
	土曜日	16:00-17:10	清村	田町校	
日曜日	10:30-11:40	清村	田町校		
日曜日	10:30-11:40	伊藤	自由が丘校		
ペーパーレビュープラス (映像授業)	※ペーパー(S)クラスまたは(ES)クラスを受講の方が対象				17,600円 (映像授業×4回分)

# 2026年度 年長クラス 一覧

※メイン講師は変更になる場合がございます。

2026. 4. 24 版

コース	クラス(曜日)	クラス(時間)	メイン講師	校舎	受講料月額(税込)
ペーパー慶應横浜α	火曜日	16:00-17:10	橋本・菊地	自由が丘校	35,200円 (授業時間70分×4回分)
	水曜日	13:00-14:10	見城	広尾校	
	土曜日	10:30-11:40	見城・荒井	広尾校	
	土曜日	16:00-17:10	林・見城・荒井	広尾校	
	日曜日	9:00-10:10	菊地・荒井	田町校	
ペーパー慶應横浜α (映像授業)	※レギュラークラス/対面授業を1クラス以上お申し込みいただいている方が対象 ※「ペーパー慶應横浜αクラス」とセットでお申込みの場合、受講料は月額12,300円(税込)				24,600円 (映像授業×4回分)
行動観察	火曜日	14:30-15:40	師田・伊藤・小笠原	田町校	33,000円 (授業時間70分×4回分)
	火曜日	14:30-15:40	増田・良美	自由が丘校	
	水曜日	13:00-14:10	北見・松浪	田町校	
	水曜日	13:00-14:10	橋本・五十嵐(蒼)	自由が丘校	
	水曜日	13:00-14:10	師田・小笠原	広尾校	
	木曜日	14:30-15:40	北見・良美	田町校	
	木曜日	14:30-15:40	石川・伊藤・増田	自由が丘校	
	金曜日	14:30-15:40	師田・北見・永塚	田町校	
	金曜日	14:30-15:40	手代木・猪爪	自由が丘校	
	土曜日	9:00-10:10	石川・橋本・伊藤	自由が丘校	
	土曜日	9:00-10:10	五十嵐(蒼)・美濃部	広尾校	
	土曜日	12:00-13:10	師田・手代木	田町校	
	日曜日	9:00-10:10	北見・清村・五十嵐(蒼)	田町校	
日曜日	9:00-10:10	岡村・伊藤	自由が丘校		
慶應体操	火曜日	16:00-17:10	小笠原・美濃部	田町校	29,700円 (授業時間70分×4回分)
	火曜日	17:30-18:40	岡村・永塚・檜山	自由が丘校	
	水曜日	14:30-15:40	小山・齋藤	田町校	
	水曜日	14:30-15:40	五十嵐(蒼)・猪爪	自由が丘校	
	水曜日	16:00-17:10	小笠原・永塚	広尾校	
	水曜日	17:30-18:40	小山・齋藤	田町校	
	木曜日	14:30-15:40	岡村・齋藤	自由が丘校	
	木曜日	16:00-17:10	北見・手代木	田町校	
	金曜日	16:00-17:10	北見・永塚	田町校	
	土曜日	9:00-10:10	小山・手代木	田町校	
	土曜日	10:30-11:40	岡村・伊藤	自由が丘校	
	土曜日	10:30-11:40	五十嵐(蒼)・美濃部	広尾校	
	土曜日	14:30-15:40	小山・手代木	田町校	
	土曜日	16:00-17:10	伊藤・小笠原	自由が丘校	
	日曜日	10:30-11:40	五十嵐(蒼)・猪爪	田町校	
日曜日	10:30-11:40	美濃部・永塚	自由が丘校		
慶應体操(S)	火曜日	17:30-18:40	小笠原・伊藤	田町校	
	水曜日	14:30-15:40	小笠原・永塚	広尾校	
	水曜日	16:00-17:10	小山・齋藤	田町校	
	水曜日	16:00-17:10	五十嵐(蒼)・美濃部	自由が丘校	
	木曜日	16:00-17:10	岡村・齋藤・五十嵐(蒼)	自由が丘校	
	木曜日	17:30-18:40	北見・手代木	田町校	
	金曜日	17:30-18:40	北見・永塚	田町校	
	土曜日	10:30-11:40	小山・手代木	田町校	
	土曜日	12:00-13:10	岡村・小笠原	自由が丘校	
	土曜日	12:00-13:10	五十嵐(蒼)・美濃部	広尾校	
	土曜日	16:00-17:10	小山・手代木	田町校	
	日曜日	12:00-13:10	五十嵐(蒼)・猪爪	田町校	
日曜日	12:00-13:10	美濃部・永塚	自由が丘校		

※各クラスのメイン講師は、現時点で決定している情報を掲載しています。メイン講師は変更になる場合がございます。予めご了承ください。

※定員によりお申し込みや体験レッスン、お振替がいただけない場合がございます。予めご了承ください。

※満席クラスの最新情報はホームページよりご確認ください。

※入会金77,000円(税込)を入会時に頂戴いたします。

# 2026年度 年長クラス 一覧

※メイン講師は変更になる場合がございます。

2026. 4. 24 版

コース	クラス(曜日)	クラス(時間)	メイン講師	校舎	受講料月額(税込)
K(慶應)	火曜日	16:00-17:10	真弓・岡本	田町校	38,500円 (授業時間70分×4回分)
	水曜日	14:30-15:40	松浪	田町校	
	水曜日	16:00-17:10	篠原・坂本	自由が丘校	
	水曜日	16:00-17:10	林・池下	広尾校	
	木曜日	17:30-18:40	篠原・坂本	田町校	
	木曜日	17:30-18:40	真弓・岡本	自由が丘校	
	金曜日	14:30-15:40	松浪・真弓	田町校	
	金曜日	17:30-18:40	松浪・松浦	田町校	
	土曜日	12:00-13:10	松浪・坂本	自由が丘校	
	土曜日	12:00-13:10	松浦・篠原	広尾校	
	日曜日	10:30-11:40	松浦	自由が丘校	
	日曜日	12:00-13:10	池下・清村	田町校	
K(慶應)(S)	火曜日	17:30-18:40	師田・真弓・岡本	田町校	33,000円 (授業時間70分×4回分)
	水曜日	14:30-15:40	篠原・坂本	自由が丘校	
	水曜日	14:30-15:40	師田・池下	広尾校	
	水曜日	16:00-17:10	松浪	田町校	
	水曜日	17:30-18:40	篠原・坂本	自由が丘校	
	水曜日	17:30-18:40	松浦・池下	広尾校	
	木曜日	16:00-17:10	篠原・坂本	田町校	
	木曜日	16:00-17:10	林・真弓	自由が丘校	
	金曜日	16:00-17:10	松浪・松浦・真弓	田町校	
	金曜日	17:30-18:40	篠原・池下・坂本	自由が丘校	
	土曜日	10:30-11:40	松浪・坂本	自由が丘校	
	土曜日	10:30-11:40	松浦・篠原	広尾校	
	土曜日	14:30-15:40	松浪・坂本	自由が丘校	
	土曜日	14:30-15:40	松浦・篠原	広尾校	
日曜日	10:30-11:40	林・池下	田町校		
日曜日	12:00-13:10	松浦	自由が丘校		
W(早稲田)(S)	水曜日	13:00-14:10	岡本	田町校	33,000円 (授業時間70分×4回分)
	水曜日	16:00-17:10	岡本・荒田	田町校	
	水曜日	17:30-18:40	真弓・猪爪	自由が丘校	
	水曜日	17:30-18:40	師田・良美	広尾校	
	木曜日	14:30-15:40	五十嵐(蒼)・岡本・小林(暁)	自由が丘校	
	金曜日	16:00-17:10	師田・伊藤	田町校	
	金曜日	17:30-18:40	小林(暁)	自由が丘校	
	土曜日	9:00-10:10	師田・岡本	田町校	
	土曜日	14:30-15:40	師田・岡本	田町校	
	土曜日	14:30-15:40	林・良美	広尾校	
	土曜日	16:00-17:10	北見・荒田	田町校	
	土曜日	16:00-17:10	松浪・坂本・猪爪	自由が丘校	
	日曜日	9:00-10:10	林・猪爪	田町校	
日曜日	10:30-11:40	北見・荒田	田町校		
日曜日	12:00-13:10	伊藤・手代木	自由が丘校		
女子校総合(S)	火曜日	14:30-15:40	荒田・二葉・小林(暁)	田町校	33,000円 (授業時間70分×4回分)
	水曜日	14:30-15:40	荒田	田町校	
	水曜日	16:00-17:10	真弓・大塩	自由が丘校	
	木曜日	14:30-15:40	荒田・山口	田町校	
	土曜日	10:30-11:40	荒田・二葉・村上	田町校	
	土曜日	14:30-15:40	荒田・二葉	田町校	
	日曜日	12:00-13:10	林・荒田	田町校	

※ スイング幼児教室【年長】レギュラークラスとは、「難関校総合クラス」「ペーパークラス」「ペーパー慶應横浜αクラス」「行動観察クラス」「慶應体操クラス」「K(慶應)クラス」「W(早稲田)クラス」「女子校総合クラス」「志望校別SZクラス」となります。

「ペーパーレビュープラス(映像授業)」「ペーパー慶應横浜αクラス(映像授業)」は、レギュラークラスに含まれません。予めご了承ください。

※「志望校別SZクラス」は変則開講のため、授業スケジュールは、志望校別SZクラス・年間授業スケジュールをご参照ください。

※ 上記レギュラークラスのほか、季節講習会・模試・願書添削・面接演習などもございます。

※ 願書添削の各種プランは、「スイング幼児教室【年長】レギュラークラス」の受講数により申し込みの条件が異なります。

※ 面接演習は、「スイング幼児教室【年長】レギュラークラス」のうち3クラス以上の受講が申し込みの条件となります。

## 年長レギュラークラス案内

あらゆる志望校へ対応できる 20種類のレギュラークラスをご用意

- 難関校総合クラス
- ペーパークラス
- ペーパー慶應横浜αクラス
- 行動観察クラス
- 慶應体操クラス
- K(慶應)クラス
- W(早稲田)クラス
- 女子校総合クラス
- 志望校別SZクラス

洗足学園小学校

暁星小学校

学習院初等科

立教小学校

東京農業大学稲花小学校

成蹊小学校

青山学院初等部

筑波大学附属小学校

雙葉小学校

白百合学園小学校

聖心女子学院初等科

東洋英和女学院小学部

## 志望校別 × 受講クラス

学校名		難関校 総合	ペーパー	慶應体操	行動観察	K (慶應)	W (早稲田)	女子校 総合	志望校別 SZ
共 学 校	慶應義塾幼稚舎	✓		✓	✓	✓			
	慶應義塾横浜初等部	✓	✓	✓	✓	✓			
	早稲田実業学校初等部	✓	✓	✓	✓		✓		
	洗足学園小学校	✓	✓	✓	✓				✓
	学習院初等科	✓		✓	✓				✓
	成蹊小学校	✓	✓	✓	✓				✓
	青山学院初等部	✓	✓	✓	✓				✓
	東京農業大学稲花小学校	✓	✓	✓	✓				✓
	筑波大学附属小学校	✓	✓	✓	✓				✓
男 子 校	暁星小学校	✓	✓	✓	✓				✓
	立教小学校	✓		✓	✓				✓
女 子 校	雙葉小学校	✓	✓		✓			✓	✓
	白百合学園小学校	✓	✓		✓			✓	✓
	聖心女子学院初等科	✓	✓	✓	✓			✓	✓
	東洋英和女学院小学部	✓	✓	✓	✓			✓	✓

ペーパーは、「ペーパークラス」「ペーパー慶應横浜αクラス」が対象です



# 難関校総合クラス

発表、コミュニケーション、自己表現、個別対策、共同制作、生活・巧緻性を組み合わせた総合クラス



合格の決め手となる発表力・コミュニケーション力・自己表現力といった『非認知能力』と、生活・巧緻性や個別課題に対応する『認知能力』を両軸で伸ばしていく難関校向けの総合クラスです。

授業の冒頭で、対策が遅れがちな生活・巧緻性分野のAテスト(前回授業復習テスト)を実施し、短期目標を立てながら技術力の定着をはかります。テストに強くなることにより、難易度の高い複数指示課題に対応できる確かな巧緻性の力、指示理解力を養います。

さらに「発表力・自己表現力」、「コミュニケーション力」といった『非認知能力』を強化する要素を必ず毎回の授業で実施します。「伝える力」「話す力」「リアクションをする力」といったコミュニケーションスキルを指導する「発表」や「口頭試問」だけではなく、「共同制作・共同絵画」や具体物等を使った思考力

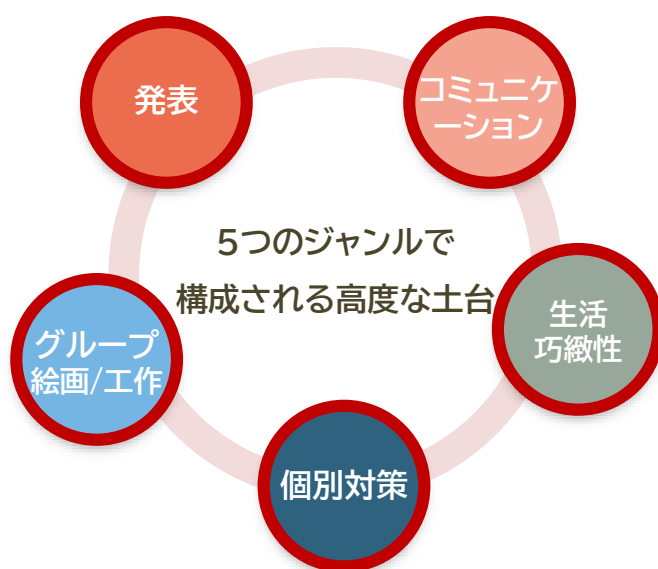


を伸ばす「個別対策」を行うことで、「できること」の領域を広げ、すべての難関校対策、国立校対策に取り組みます。

難関校総合クラスで養われる『非認知能力』と『認知能力』は、K(慶應)クラス、W(早稲田)クラス、志望校別SZクラスの取り組みの土台となるものです。ペーパー・体操を除くすべての分野を網羅した難関校向けの総合クラスとして、志望校問わず小学校受験を目指すすべての方にご受講いただきたいクラスです。



(S)クラスでは、通常よりもスピードを重視し、より高いレベルを求めています。また、発問時にはヒントを出さずに行う、より本番に近い環境下での授業となります。



#### ◆ 主な対象校 ◆

慶應義塾幼稚舎、慶應義塾横浜初等部、早稲田実業学校初等部、青山学院初等部、学習院初等科、暁星小学校、立教小学校、成蹊小学校、洗足学園小学校、東京農業大学稲花小学校、精華小学校、東京都市大学附属小学校、桐朋小学校、雙葉小学校、白百合学園小学校、聖心女子学院初等科、東洋英和女学院小学部、立教女学院小学校、日本女子大学附属豊明小学校、東京女学館小学校、横浜雙葉小学校、田園調布雙葉小学校、光塩女子学院初等科、筑波大学附属小学校、お茶の水女子大学附属小学校

#### < 受講判定について >

※ 「難関校総合(S)クラス」は、「(S)クラス受講可」の案内を受けた方がお申し込みできるクラスです。

#### < 通常クラスから(S)クラスへの移行について >

※ 通常クラスを受講している方の(S)クラスへの移行判断については、Aテスト(前回授業の復習テスト)、または、定期開催されるスイング模試の成績および授業取組みを総合的に考慮し判断を致します。



# ペーパークラス

高倍率校の志望者なら必須。「差をつける力」を身につける、思考力重視カリキュラム



難関校合格に合わせた成績上位生のためのペーパークラスです。本年長や直前期になってペーパーが出来ないと焦らないように、新年長から、毎週の復習テストを通して、ひとりひとりができるまで、丁寧に子ども達と向き合っていきます。また、闇雲に難しい問題をやるのではなく、スイング幼児教室がセレクトした良質な問題と向き合い、考える力と聞く力を伸ばしていきます。「できる」ことを目標にするのではなく、「他の人が出来ない問題をできるようにする」ことを目標とし「差をつける」ことを重視します。本番の試験を常に意識し、取り組み姿勢や一問一問を大切に解いて、しっかり見直しを行う習慣もつけていきます。そして、「基礎学力強化問題」では問題を解くスピード力を養い、「思考力強化問題」では、考え抜く力を養います。一昔前のペーパーは、とにかくたくさん枚数をこなしていく学習スタイルでした。



スイング幼児教室のペーパークラスの強みは、枚数や難しさではなく、最新のトレンドを加えたカリキュラムクオリティの高さです。自信を持って本番の試験で合格する力を一步一步身につけていきましょう。(ES)クラスは(S)クラスよりも、よりスピードを重視するクラスです。ペーパーの出来る領域をさらに広げたい方は、「ペーパー慶應横浜αクラス」と合わせての受講をおすすめします。

## < 受講判定について >

※「ペーパー(S)クラス」「ペーパー(ES)クラス」受講希望者は、体験レッスンの前に「受講判定テスト(ペーパー)」で基準点を満たすことが必要です。

## < ペーパー(S)クラスから(ES)クラスへの移行について >

※(S)クラスを受講している方の(ES)クラスへの移行判断については、Aテスト(前回授業の復習テスト)、または、定期開催される「ペーパー総合模試」の成績および授業取組みを総合的に考慮し判断を致します。



## ペーパーレビュープラス

## 映像授業

ペーパークラス限定オプション「ペーパーレビュープラス」は、家庭で苦戦しがちなペーパー授業の復習を効率的に行える映像授業です。「家で上手に教えられない」「Aテスト(前回授業の復習テスト)対策を合理的に行いたい」等のニーズに合わせて活用していただけます。

「ペーパーレビュープラス」の映像授業では、レギュラー授業の復習を、講師の解説により、何度も繰り返し学習できます。ペーパークラスの問題から、お話の記憶・映像の記憶を除いた全問題をアレンジした復習問題(解答位置を変更、数等の問題文を一部変更等)の映像授業を行います。

ペーパークラス受講者には必須のオプションプログラムです。

## < 受講にあたって >

※映像授業用のテキストは、ペーパー授業時に配布します。

※「ペーパー(S)クラス」「ペーパー(ES)クラス」受講生のみ、お申し込みいただけます。



# ペーパー慶應横浜αクラス

慶應義塾横浜初等部に特化したペーパークラス



「ペーパー慶應横浜αクラス」は、慶應義塾横浜初等部のペーパー試験に特化し、合格ラインのぎりぎりではなく、上位での合格を目指すクラスです。本クラスでは、難易度を問わず、聞く力と失点しない力を身につけることを目指します。特に、問題を解くプロセスを重視し、見直しの力を高めることで、得点力を向上させることができます。授業冒頭に実施される本番試験の再現テストでは、実際の試験環境に近い形で進行をしていきます。再現テスト後は講師による丁寧な解説を行い、自信を持って本番に臨む準備を整えます。慶應義塾横浜初等部の1次試験対策はもちろんですが、ペーパーの基礎基本から応用までしっかりとマスターが出来るので、様々な学校のペーパー対策としても、おすすめのクラスです。ペーパークラスとは異なる問題を用意していますので、ペーパーの出来る領域を更に広げたい方はペーパークラスと合わせての受講をおすすめします。

## <受講判定について>

※「ペーパー慶應横浜クラス」受講希望者は、体験レッスンの前に「受講判定テスト(ペーパー)」で基準点を満たすことが必要です。

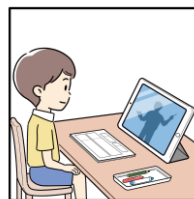


## ペーパー慶應横浜αクラス

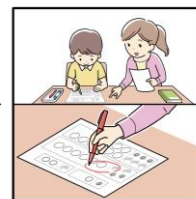
## 映像授業

「ペーパー慶應横浜αクラス(映像授業)」は、慶應義塾横浜初等部のペーパー試験に特化したプログラムを効率的に学習できる映像授業です。「対面授業に通いたいスケジュールと合わない」「家庭で上手に教えられない」等のご家庭のニーズに合わせて活用していただけます。「ペーパー慶應横浜αクラス」の授業と同じカリキュラム内容を、講師の丁寧な解説動画を通して、ご家庭で何度でも繰り返し学習を進めることができます。映像授業で合理的かつ効率的に理解を深め家庭学習の質をあげていきましょう。

ペーパーSクラス、ペーパーESクラスとは異なる問題をご用意していますので、ペーパーの出来る領域をさらに広げたい方はペーパークラスと合わせての受講をおすすめします。



《Step1》  
映像の先生におまかせ



《Step2》  
採点をして、できていないところだけを保護者と復習

※ 映像授業用のテキストは配信開始前までに郵送にてお届けします。

※ 「ペーパー慶應横浜αクラス(映像授業)」の受講は、レギュラークラス(対面授業)を1クラス以上お申し込みいただいている方が対象です。

※ 「ペーパー慶應横浜αクラス(対面授業)」とセットでお申込みの場合は、映像授業の受講料は月額12,300円(税込)で受講することができます。

## <受講判定について>

※ 「ペーパー慶應横浜クラス」受講希望者は、体験レッスンの前に「受講判定テスト(ペーパー)」で基準点を満たすことが必要です。



# 行動観察クラス

難関小学校の合格の決め手となる〈目的達成型の行動観察〉を徹底指導



近年、小学校受験では行動観察分野が重視されています。

スイング幼児教室の行動観察では、「みんなで仲良く頑張る」という当たり前の事を目指すのではなく、目的に向けてどのような手段を取り、どのように他者と協力し、どのように達成していくのかを考えさせ、徹底的に指導していきます。目的を理解し、提案を重ねて、話し合いなどを進めていく「目的達成型の行動観察」では、多弁ではない子どもであっても提案の質で合格を勝ち取っていくことができます。

また、毎回の授業グループを「男女別」等で設定し、変化を加えていくことで様々なグループでの関わりに慣れていくことができます。

授業は「ディスカッション型」「チームプレー型」の2つの課題構成となっており、アクティブな動きのある課題でも求められる、役割を自ら判断して決断する力を授業を通して身につけていきましょう。

高度な指示や複数の指示への対応力、自分の意見を主張しながら周りの意見をまとめあげるリーダーシップ、周りとの調和しながら進めるフォロワーシップ、目的に向けて作戦を立てる思考力など実践を通じて行動観察の本質であるチームワーク、コミュニケーション力を学んでいきましょう。

また、授業内で解説動画(映像を使ったポイント解説)を使用し、『課題のコツ』や『チームワークのコツ』などを分かりやすくレクチャーしていきます。ご自宅でも視聴することができるため、ご家庭で効率的な復習が行えます。

## ◆ 主な対象校 ◆

慶應義塾幼稚舎、慶應義塾横浜初等部、早稲田実業学校初等部、青山学院初等部、学習院初等科、暁星小学校、立教小学校、成蹊小学校、洗足学園小学校、東京農業大学稲花小学校、精華小学校、東京都市大学附属小学校、桐朋小学校、雙葉小学校、白百合学園小学校、聖心女子学院初等科、東洋英和女学院小学部、立教女学院小学校、日本女子大学附属豊明小学校、東京女学館小学校、横浜雙葉小学校、田園調布雙葉小学校、光塩女子学院初等科、筑波大学附属小学校、お茶の水女子大学附属小学校



# 慶應体操クラス

「自ら判断し、自分を信じ、考えて動く」思考型の体操。慶應のみならず主要校課題を網羅



頑張って「走ったり」「跳んだり」するだけの体操ではなく、「サーキット」「指示行動」「模倣体操」「マット・器具運動」「ステップ運動」「身体表現」などを取り入れた「受験直結型」の体操クラスです。

技術面では、元気や勢いだけでなく、各体操における基礎技術、また歩き方、手の挙げ方まで、一つ一つを丁寧に仕上げていきます。何も考えずに、ただ走り回ったり、跳んだりする「遊戯型の体操」から脱却し、「見る指示」「聞く指示」を基に自ら判断し、自分を信じて、考えながら動き、指示に自分で気付ける「思考型の体操」へとシフトしていきましょう。

思考型の体操は、体操だけではなく、他の教科や所作にも良い影響を与えます。慶應体操クラスのカリキュラムは、慶應で出題されている大型モニター2台での映像発問やCD発問など、最新トレンドをいち早く取り入れ、慶應のみならず、主要校で出題される 体操考査を基に構成されます。身体能力の向上のみに留まらず、「集中力」「忍耐力」「決断力」「行動力」という精神的成長と、集団での競争、高度な指示行動を組み合わせる事で合格を目指します。

また、自宅で体操授業の復習ができる「家庭学習用動画」を配信し、取り組みが難しいと言われているご家庭での体操の復習をスムーズに行えるよう支援します。メリハリある指導によって、本番に強くなるための「周囲に流されない」「緊張感に負けない」強い精神力を育成していきます。

(S)クラスは、慶應体操クラスのレギュラー授業の指示をカスタマイズして、スピードや正確性を重視したハイレベルな体操クラスです。

## ◆ 主な対象校 ◆

慶應義塾幼稚舎、慶應義塾横浜初等部、早稲田実業学校初等部、暁星小学校、立教小学校、学習院初等科、青山学院初等部、成蹊小学校、東京農業大学稲花小学校、洗足学園小学校、精華小学校、聖心女子学院初等科、東洋英和女学院小学部、立教女学院小学校、東京女学館小学校、筑波大学附属小学校

### <受講判定について>

※「慶應体操(S)クラス」は、「(S)クラス受講可」の案内を受けた方がお申し込みできるクラスです。

### <通常クラスから(S)クラスへの移行について>

※ 通常クラスを受講している方の(S)クラスへの移行判断については、定期開催される「慶應義塾幼稚舎模試」「慶應義塾横浜初等部模試」の成績および授業取組みを総合的に考慮し判断を致します。



# K(慶應)クラス

慶應義塾幼稚舎、慶應義塾横浜初等部合格へ精度の高い導き



なぜスイング幼児教室は、慶應義塾幼稚舎や慶應義塾横浜初等部への合格率が高いのか。

それは、最新の出題傾向を網羅した授業を通して、慶應義塾幼稚舎、慶應義塾横浜初等部が求めている生徒像に近づく仕組みがあるからです。

慶應受験絵画・工作では、「絵が描ける」「工作ができる」だけでは合格に結びつきません。

K(慶應)クラスでは、子ども自身の興味関心や家庭の支援の様子などの「自己紹介としての作品」を「絵」「工作」「言語」などで、どのように表現していくかを学ぶ機会を得ることができます。

人の気持ちを動かす高い画力・工作力・表現力やコミュニケーション力をつけると共に、課題の理解力、思考力と発想力など、慶應に必要な力を強化していきます。

授業スタイルは、「なんとなく課題を行い、解説を聞く」従来型の指導方法ではなく、常に考查当日を意識して、映像発問などの試験環境模写を行う本番スタイル型授業です。

体験したことや頑張っていること、興味関心があることを考查の限られた時間内に絵画や工作で表現する画力や工作力の基礎を身につけていく為にご家庭での学習サポート体制を整えています。毎週K(慶應)クラス受講生限定の映像配信をみながら、慶應で頻出されるテーマに沿った絵や工作をご家庭で練習ができます。

自分の強みを見つけ、自分の力でやりぬく力を養い、切磋琢磨しながら、合格に向けての成長をサポートします。「できる子」から「選ばれる子」へと大きく羽ばたいていきましょう。

(S)クラスでは、課題によって発問前の取り組みのヒントや参考見本提示等が少なく、より本番に近い環境で取り組みます。

## <受講判定について>

※「K(慶應)(S)クラス」は、「(S)クラス受講可」の案内を受けた方がお申し込みできるクラスです。

## <通常クラスから(S)クラスへの移行について>

※通常クラスを受講している方の(S)クラスへの移行判断については、定期開催される「慶應義塾幼稚舎模試」「慶應義塾横浜初等部模試」の成績および授業取組みを総合的に考慮し判断を致します。



# W(早稲田) クラス

総合力が求められる早稲田実業学校初等部の考査を徹底攻略



早稲田実業学校初等部の考査で一貫して問われているのは、「子どもを一人の人間として扱い、日々の生活の中で丁寧に暮らしと向き合っているか」という点です。また、出題内容が幅広いため、あらゆる分野の課題に高いレベルで対応できる総合力が求められます。

スイング幼児教室のW(早稲田)クラスは、ハイレベルグループの中で切磋琢磨しながら、上位で合格を目指す早稲田専門クラスです。また、本番で実力を発揮するために、本番スタイル型で授業を進めていきます。

絵画、工作においては、近年、出題傾向が変化しています。どのような課題が出題されても、体験等に基づいた自分の考えを作品を通じて短時間で表現できる技術力を身につけていきます。

生活・巧緻性においては、高い作業力に加え、一日の生活を自立して行うことを目指します。

ペーパーは思考力が問われる中で、ミスが許されない問題が出題されるため、確実に点を取ることができる聞き取り力と運用力を備えられるよう指導をしていきます。

行動観察では、早稲田特有の作戦会議において見られるポイントを伝え、改善力や提案力をつける指導を行います。自身の経験と知識に基づく「生きた知恵」「状況判断力」「問題解決力」「聞き取り理解力」「観察力」などを本番で十二分に発揮できるよう指導していきます。

授業内容の定着を図るため、毎回の授業でAテスト(前回授業の復習テスト)を実施します。また、W(早稲田)クラス受講生限定の「Aテスト解説動画」を配信します。Aテスト出題課題の発問内容から技術解説までをまとめた動画でご家庭の復習をしっかりサポートしていきます。

## <受講にあたって>

※難関校総合クラスで行う絵画、工作、生活・巧緻性の技術力が身につけていることを前提として授業を行います。

## <受講判定について>

※「W(早稲田)(S)クラス」は、「ペーパー(S)クラス受講可」「ペーパー(ES)クラス受講可」「難関校総合(S)クラス受講可」「早稲田実業学校初等部模試 成績上位者」のいずれかを満たした方がお申し込みできるクラスです。これらを満たしていない方の体験レッスン申し込み、クラス申し込みはできません。



# 女子校総合クラス

言語力や身体表現力を高めると共に、家庭での取組みまで細やかに指導



女子校総合クラスは、ペーパーなどの認知能力や巧緻性は身につけて当たり前とし、他塾、他者と差をつける授業を行います。また、発表や表現のアウトプットでは、学校を惹きつける女性らしい品性を身につけていきます。

難関女子校の考査の出題課題は各校がオマージュする傾向があります。女子校総合クラスでは年間を通して基礎基本と総合力を身につけ、試験の変化に対応できる力を習得していきます。また難関女子校の考査では子ども同士や先生に対するコミュニケーション以外にも親子の関わりや家庭での様子も重要なポイントになります。従来の女子校対策でありがちな「子どもだけで取り組む課題」だけではなく「親子で取り組む課題」を通して、合否の決め手となるコミュニケーション力や表現力、聞く力などの非認知能力を身につける指導にも力を入れます。

毎回の授業ではAテスト(前回授業の復習テスト)を実施します。本番の試験でいつもの力を出せるように、試験に強くなるタフさを身につけていきます。「家や塾では出来るのに本番の試験では出来ない」という陥りがちなリスクを確実に減らしていきましょう。

また復習テストに向けた、家庭学習用のレクチャー動画を毎週配信するので、授業と同様のクオリティで家庭での復習もスムーズに行えます。ご家庭とスイングの両輪で、お子様の力を着実につけていきましょう。

## ◆主な対象校◆

雙葉小学校、白百合学園小学校、聖心女子学院初等科、東洋英和女学院小学部、立教女学院小学校、横浜雙葉小学校、東京女学館小学校、田園調布雙葉小学校、日本女子大学附属豊明小学校

### <受講にあたって>

※ ペーパークラスで養う思考力が身につけていることを前提として授業を行います。

### <受講判定について>

※ 「女子校総合(S)クラス」は、「ペーパー(S)クラス受講可」「ペーパー(ES)クラス受講可」のいずれかを満たした方がお申し込みできるクラスです。これらを満たしていない方の体験レッスン申し込み、クラス申し込みはできません。

# 2026年度 授業カレンダー

10-11月		12月		1月		2月		3月		4月	
27 月	11月1回目	29 土・祝	11月4回目	1 木・祝	1月1回目	1 日	1月4回目	1 日	2月4回目	1 水	4月1回目
28 火		30 日		2 金		2 月		2 火		2 木	
29 水		1 月		3 土		3 火		3 火		3 金	
30 木		2 火		4 日		4 水		4 水		4 土	
31 金	12月1回目	3 水	12月1回目	5 月	1月1回目	5 木	2月1回目	5 木	3月1回目	5 日	4月2回目
1 土		4 木		6 火		6 金		6 月			
2 日		5 金		7 水		7 土		7 火			
3 月・祝		6 土		8 木		8 日		8 水			
4 火	11月1回目	7 日	12月2回目	9 金	1月2回目	9 月	2月2回目	9 月	3月2回目	9 木	4月3回目
5 水		8 月		10 土		10 火		10 金			
6 木		9 火		11 日		11 水・祝		11 水		11 土	
7 金		10 水		12 月・祝		12 木		12 木		12 日	
8 土	11月2回目	11 木	12月3回目	13 火	1月3回目	13 金	2月3回目	13 金	3月3回目	13 月	4月4回目
9 日		12 金		14 水		14 土		14 火			
10 月		13 土		15 木		15 日		15 水			
11 火		14 日		16 金		16 月		16 木			
12 水	11月3回目	15 月	12月4回目	17 土	1月4回目	17 火	2月4回目	17 火	3月4回目	17 金	5月1回目
13 木		16 火		18 日		18 水		18 土			
14 金		17 水		19 月		19 木		19 日			
15 土		18 木		20 火		20 金		20 月・祝		20 月	
16 日	11月4回目	19 金	12月4回目	21 水	1月3回目	21 土	2月4回目	21 土	3月4回目	21 火	4月4回目
17 月		20 土		22 木		22 日		22 水			
18 火		21 日		23 金		23 月・祝		23 月		23 木	
19 水		22 月		24 土		24 火		24 火		24 金	
20 木	11月3回目	23 火	12月4回目	25 日	1月4回目	25 水	2月4回目	25 水	3月4回目	25 土	5月1回目
21 金		24 水		26 月		26 木		26 日			
22 土		25 木		27 火		27 土		27 月			
23 日		26 金		28 水		28 土		28 土		28 火	
24 月・祝	11月4回目	27 土	12月4回目	29 木	1月4回目		2月4回目	29 日	3月4回目	29 水・祝	4月4回目
25 火		28 日		30 金				30 月			
26 水		29 月		31 土				31 火		30 木	
27 木		30 火									
28 金		31 水									

5月		6月		7月		8月		9月		10月	
1 金	5月1回目	1 月	6月1回目	1 水	7月1回目	1 土	8月1回目	1 火	9月1回目	1 木	10月1回目
2 土		2 火		2 木		2 日		2 水		2 金	
3 日		3 水		3 金		3 月		3 木		3 土	
4 月・祝		4 木		4 土		4 火		4 金		4 日	
5 火・祝	5月2回目	5 金	6月2回目	5 日	7月2回目	5 水	8月2回目	5 土	9月2回目	5 月	10月2回目
6 水・祝		6 土		6 月		6 木		6 日		6 火	
7 木		7 日		7 火		7 金		7 月		7 水	
8 金		8 月		8 水		8 土		8 火		8 木	
9 土	5月3回目	9 火	6月3回目	9 木	7月3回目	9 日	8月3回目	9 水	9月3回目	9 金	10月3回目
10 日		10 水		10 金		10 月		10 木		10 土	
11 月		11 木		11 土		11 火・祝		11 金		11 日	
12 火		12 金		12 日		12 水		12 土		12 月・祝	
13 水	5月4回目	13 土	6月4回目	13 月	7月4回目	13 木	8月4回目	13 日	9月4回目	13 火	10月4回目
14 木		14 日		14 火		14 金		14 月		14 水	
15 金		15 月		15 水		15 土		15 火		15 木	
16 土		16 火		16 木		16 日		16 水		16 金	
17 日	5月3回目	17 水	6月3回目	17 金	7月4回目	17 月	8月4回目	17 木	9月4回目	17 土	10月4回目
18 月		18 木		18 土		18 火		18 金		18 日	
19 火		19 金		19 日		19 水		19 土		19 月	
20 水		20 土		20 月・祝		20 木		20 日		20 火	
21 木	5月4回目	21 日	7月1回目	21 火	7月4回目	21 金	8月4回目	21 月・祝	9月4回目	21 水	10月4回目
22 金		22 月		22 水		22 土		22 火・祝		22 木	
23 土		23 火		23 木		23 日		23 水・祝		23 金	
24 日		24 水		24 金		24 月		24 土		24 土	
25 月	5月4回目	25 木	6月4回目	25 土	7月4回目	25 火	8月4回目	25 金	9月4回目	25 日	10月4回目
26 火		26 金		26 日		26 水		26 土		26 月	
27 水		27 土		27 月		27 木		27 日		27 火	
28 木		28 日		28 火		28 金		28 月		28 水	
29 金	5月4回目	29 月	7月1回目	29 水	7月4回目	29 土	8月4回目	29 火・祝	9月4回目	29 木	10月4回目
30 土		30 火		30 木		30 日		30 水		30 金	
31 日				31 金						31 土	



# 志望校別SZクラス

志望校別レギュラークラスの決定版。学校分析に基づく分野別カリキュラムを徹底指導



「志望校別SZクラス」は入試本番までの限られた時間の中で、最後まで実力を伸ばし続け、合格を盤石にするためのクラスです。

学校が求める生徒像を明確にし、授業ごとに定められた目標やゴールが達成できるまで、分野別カリキュラムを通して徹底的に課題と向き合います。

SZクラスは、洗足学園小学校、暁星小学校、学習院初等科、立教小学校、東京農業大学稲花小学校、成蹊小学校、青山学院初等部、筑波大学附属小学校、雙葉小学校、白百合学園小学校、聖心女子学院初等科、東洋英和女学院小学部の志望校別で12校のラインナップとなっています。

スイング幼児教室のSZクラスで、ハイレベルな必勝必達を目指していきましょう。

## < 志望校別SZクラスを受講にあたって >

※ レギュラークラスの授業と重なる場合、振替での対応となります。振替できない場合は、お早めに事務局までご相談ください。

なお、振替クラスを受講状況（満席の場合など）により、ご希望に添えない場合がございます。予めご了承ください。

※ 志望校別SZクラスを受講開始以降、志望校変更に伴う志望校別SZクラス内でのクラス変更を希望する場合は、SZクラス内の変更先クラスに残席がある場合においてクラススライドをご相談いただけます。

なお、クラススライドのご相談は、前期と後期のそれぞれの期において1回に限らせていただきます。

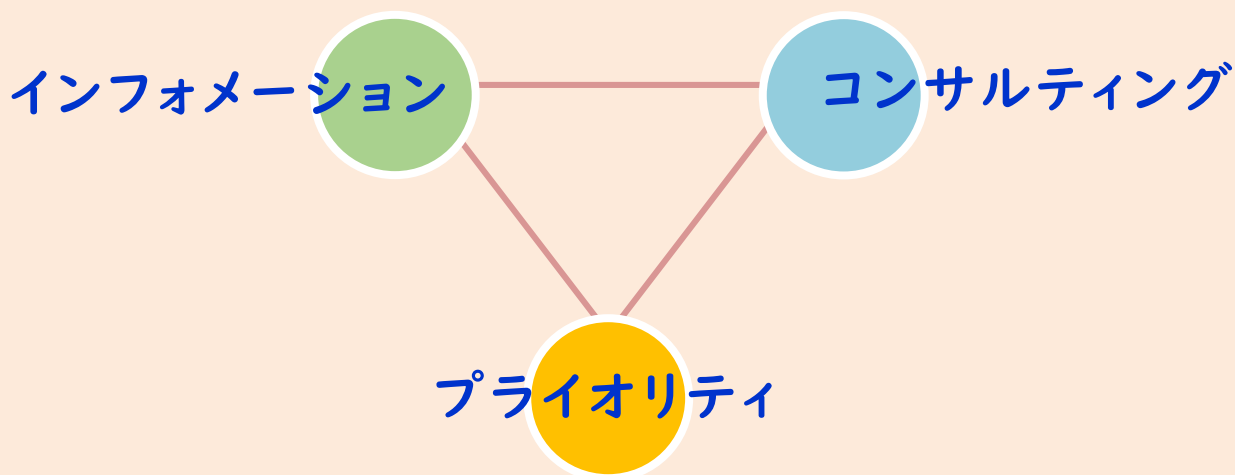
※ 志望校別SZクラスは「前期 全8回（1回～8回）」「後期 全8回（9回～16回）」ごとに授業料の引き落としとなります。

※ 「志望校別SZクラス（前期）」受講の方は、「志望校別SZクラス（後期）」が自動的に継続となります。

※ 受講状況により、各期の途中より申し込みを受け付ける場合があります。その場合、授業料は回数割となります。



# 「SZサポートパッケージ」のご案内



## 1 インフォメーション

- 学校別SZクラス勉強会（前期・後期に1回ずつ開催）

## 2 コンサルティング

- 志望校別 1on1 願書コンサル（前期内に1回受講）
- 面接演習 無料ご招待（面接演習【前期】に受講招待）
- SZクラス受講生限定 学校別オープン模試当日解説（各学校別模試ごとに実施）

## 3 プライオリティ

- SZクラス受講生限定 前日シークレットリハーサル
- 学校別特別イベント（条件が合いかつイベント実施の場合優先招待）

### 《 注意事項 》

- ・サポートパッケージは、受講申し込みの「志望校別SZクラス」の学校が対象となります
- ・学校ごとの考査形式（願書、面接など）に合わせて、コンサルティングサポートの対象が変わります
- ・願書添削、面接演習、模試、講習会プログラムは、別途申し込みが必要です

## 志望校別SZクラス 洗足学園小学校

学校の理念である「社会のリーダー」が備えるべき資質を、ペーパー、巧緻性、行動観察、体操のすべてを網羅したカリキュラムで身に付けます。ペーパーは、差がつく3割問題を中心に対策し、また重要度の高まる行動観察では他者理解や発表力の意識を高め、指導していきます。

- 授業時間 90分 × 全16回
- 授業料 前期(1回~8回) 152,000円 後期(9回~16回) 152,000円
- 校舎 田町サテライト校
- Aコース 15:00~16:30 ※変則 火曜日
- Bコース 17:00~18:30 ※変則 火曜日
- Cコース 15:00~16:30 ※変則 金曜日

## 志望校別SZクラス 暁星小学校

学校が求める「自制心」や「地頭力」を、ペーパー、絵画・生活・巧緻性、行動観察、体操の各分野において徹底指導します。どのような課題に対しても自ら考えて行動するための「思考力」を鍛えます。

- 授業時間 90分 × 全16回
- 授業料 前期(1回~8回) 152,000円 後期(9回~16回) 152,000円
- 校舎 田町サテライト校
- Aコース 15:00~16:30 ※変則 木曜日
- Bコース 17:00~18:30 ※変則 木曜日
- Cコース 17:00~18:30 ※変則 金曜日

## 志望校別SZクラス 学習院初等科

入試で問われる基礎基本や協調性を、体操、行動観察、巧緻性のそれぞれからアプローチします。高いレベルでの対応力の習得とともに、学校が重視する品性や所作についても徹底指導します。

- 授業時間 90分 × 全16回
- 授業料 前期(1回~8回) 152,000円 後期(9回~16回) 152,000円
- 校舎 田町サテライト校
- Aコース 15:00~16:30 ※変則 木曜日
- Bコース 17:00~18:30 ※変則 木曜日

## 志望校別SZクラス 立教小学校

例年、口頭試問で行われる個別テスト対策をはじめ、指示の聞き取りや集中力、理解力が問われる集団テスト(絵本の読み聞かせ)対策にも対応します。総じて問われている「自己表現力」とすべての課題に前向きに取り組む「素直さ」を身に付けます。

- 授業時間 90分 × 全16回
- 授業料 前期(1回~8回)152,000円 後期(9回~16回)152,000円
- 校舎 田町サテライト校
- Aコース 15:00~16:30 ※変則 木曜日
- Bコース 17:00~18:30 ※変則 木曜日
- Cコース 17:00~18:30 ※変則 金曜日 ★増設クラス(後期9回~16回)

## 志望校別SZクラス 東京農業大学稲花小学校

学校が大事にする「冒険心」に必要な諸能力を徹底的に指導します。幅広い分野からの出題に対応できる総合力と思考力を習得するだけでなく、「他者との関わり」に必要なチームワークとコミュニケーション力を身に付けます。

- 授業時間 90分 × 全16回
- 授業料 前期(1回~8回)152,000円 後期(9回~16回)152,000円
- 校舎 田町サテライト校
- Aコース 15:00~16:30 ※変則 火曜日
- Bコース 17:00~18:30 ※変則 火曜日
- Cコース 17:00~18:30 ※変則 金曜日
- Dコース 15:00~16:30 ※変則 金曜日

## 志望校別SZクラス 成蹊小学校

入試で問われる「たくましさ」を様々な角度から徹底指導します。必ず出題される「凝念」の作法を含め、各分野で求められる高い思考力とスピード、本番で力を発揮できる対応力の習得を目指します。

- 授業時間 90分 × 全16回
- 授業料 前期(1回~8回)152,000円 後期(9回~16回)152,000円
- 校舎 田町サテライト校
- Aコース 15:00~16:30 ※変則 木曜日
- Bコース 17:00~18:30 ※変則 木曜日

## 志望校別SZクラス 青山学院初等部

青山学院初等部で求められる「自分らしさ」や「自分だったらこう考える」という自己表現力に加え、「サーバントリーダー」として求められる高いレベルの協調性を、ペーパー、行動観察、絵本課題・工作、発表力、体操を網羅する中で身に付けます。

- 授業時間 90分 × 全16回
- 授業料 前期(1回~8回) 152,000円 後期(9回~16回) 152,000円
- 校舎 田町サテライト校
- Aコース 15:00~16:30 ※変則 木曜日
- Bコース 17:00~18:30 ※変則 木曜日

## 志望校別SZクラス 筑波大学附属小学校

学校が求めるのはハイレベルの「指示理解力」「集中力」、そして「対応力」です。ペーパー、体操、行動観察、巧緻性のすべてにおいて、課題の本質を追究し、高い精度で結果を出せるよう、徹底した指導を行います。

- 授業時間 90分 × 全16回
- 授業料 前期(1回~8回) 152,000円 後期(9回~16回) 152,000円
- 校舎 田町サテライト校
- Aコース 15:00~16:30 ※変則 木曜日
- Bコース 17:00~18:30 ※変則 木曜日

## 志望校別SZクラス 雙葉小学校

雙葉小学校で問われるのは、子どもの「集中力」と保護者の「家庭力」です。親子面接における個別課題にも焦点をあて、ペーパー、巧緻性、行動観察、口頭試問とあらゆる出題分野の課題において必要となる正確性を身に付けます。

- 授業時間 90分 × 全16回
- 授業料 前期(1回~8回) 152,000円 後期(9回~16回) 152,000円
- 校舎 田町サテライト校
- Aコース 15:00~16:30 ※変則 火曜日
- Bコース 17:00~18:30 ※変則 火曜日
- Cコース 15:00~16:30 ※変則 金曜日

## 志望校別SZクラス 白百合学園小学校

白百合学園小学校が問う「言語表現力」を徹底的に鍛えます。ペーパー、個別テスト、行動観察の攻略に必要となる、どのような課題にも臆することなく取り組むための粘り強さ、振る舞い、所作なども意識して指導をします。

- 授業時間 90分 × 全16回
- 授業料 前期(1回~8回) 152,000円 後期(9回~16回) 152,000円
- 校舎 田町サテライト校
- Aコース 15:00~16:30 ※変則 火曜日
- Bコース 17:00~18:30 ※変則 火曜日

## 志望校別SZクラス 聖心女子学院初等科

学校が大事にするのは、「思いやり」の精神とそれを実行に移すための「知性」および「行動力」です。特に、ペーパー、体操、行動観察、個別テストの各考査で問われる「対応力」に焦点を当て、徹底指導を行います。

- 授業時間 90分 × 全16回
- 授業料 前期(1回~8回) 152,000円 後期(9回~16回) 152,000円
- 校舎 田町サテライト校
- Aコース 15:00~16:30 ※変則 火曜日
- Bコース 17:00~18:30 ※変則 火曜日

## 志望校別SZクラス 東洋英和女学院小学部

東洋英和女学院小学部が求める「総合力」を徹底指導します。ペーパー、生活・巧緻性、行動観察、体操の考査において幅広く問われる課題に対応し、本番で実力を発揮するための「柔軟性」を身に付けます。

- 授業時間 90分 × 全16回
- 授業料 前期(1回~8回) 152,000円 後期(9回~16回) 152,000円
- 校舎 田町サテライト校
- Aコース 15:00~16:30 ※変則 火曜日
- Bコース 17:00~18:30 ※変則 火曜日

# 2026年度 志望校別SZクラス 年間授業カレンダー（前期）

2025. 5. 23 版

## 【11月】

曜日	月	火	水	木	金	土	日
日付	10月28日		10月30日		10月31日		
1	【雙葉】A① 15:00-16:30	【白百合】A① 15:00-16:30	【青山】A① 15:00-16:30	【立教】A① 15:00-16:30	【洗足】C① 15:00-16:30		
2	【雙葉】B① 17:00-18:30	【白百合】B① 17:00-18:30	【青山】B① 17:00-18:30	【立教】B① 17:00-18:30	【稲花】C① 17:00-18:30		
日付	11月4日		11月6日				
1							
2							
日付	11月11日		11月13日		11月14日		
1	【洗足】A① 15:00-16:30	【稲花】A① 15:00-16:30	【筑波】A① 15:00-16:30	【成蹊】A① 15:00-16:30	【雙葉】C① 15:00-16:30		
2	【洗足】B① 17:00-18:30	【稲花】B① 17:00-18:30	【筑波】B① 17:00-18:30	【成蹊】B① 17:00-18:30			
日付	11月18日		11月20日		11月21日		
1	【聖心】A① 15:00-16:30	【東洋英和】A① 15:00-16:30	【学習院】A① 15:00-16:30	【暁星】A① 15:00-16:30	【稲花】D① 15:00-16:30		
2	【聖心】B① 17:00-18:30	【東洋英和】B① 17:00-18:30	【学習院】B① 17:00-18:30	【暁星】B① 17:00-18:30	【稲花】C① 17:00-18:30		
日付	11月25日		11月27日		11月28日		
1	【雙葉】A② 15:00-16:30	【白百合】A② 15:00-16:30	【青山】A② 15:00-16:30	【立教】A② 15:00-16:30	【洗足】C② 15:00-16:30		
2	【雙葉】B② 17:00-18:30	【白百合】B② 17:00-18:30	【青山】B② 17:00-18:30	【立教】B② 17:00-18:30	【稲花】C② 17:00-18:30		

## 【12月】

曜日	月	火	水	木	金	土	日
日付	12月2日		12月4日		12月5日		
1	【洗足】A② 15:00-16:30	【稲花】A② 15:00-16:30	【筑波】A② 15:00-16:30	【成蹊】A② 15:00-16:30	【雙葉】C② 15:00-16:30		
2	【洗足】B② 17:00-18:30	【稲花】B② 17:00-18:30	【筑波】B② 17:00-18:30	【成蹊】B② 17:00-18:30			
日付	12月9日		12月11日		12月12日		
1	【聖心】A② 15:00-16:30	【東洋英和】A② 15:00-16:30	【学習院】A② 15:00-16:30	【暁星】A② 15:00-16:30	【稲花】D② 15:00-16:30		
2	【聖心】B② 17:00-18:30	【東洋英和】B② 17:00-18:30	【学習院】B② 17:00-18:30	【暁星】B② 17:00-18:30	【稲花】C② 17:00-18:30		
日付	12月16日		12月18日		12月19日		
1	【雙葉】A③ 15:00-16:30	【白百合】A③ 15:00-16:30	【青山】A③ 15:00-16:30	【立教】A③ 15:00-16:30	【洗足】C③ 15:00-16:30		
2	【雙葉】B③ 17:00-18:30	【白百合】B③ 17:00-18:30	【青山】B③ 17:00-18:30	【立教】B③ 17:00-18:30	【稲花】C③ 17:00-18:30		
日付	12月23日		12月25日		12月26日		
1	【洗足】A③ 15:00-16:30	【稲花】A③ 15:00-16:30	【筑波】A③ 15:00-16:30	【成蹊】A③ 15:00-16:30	【雙葉】C③ 15:00-16:30		
2	【洗足】B③ 17:00-18:30	【稲花】B③ 17:00-18:30	【筑波】B③ 17:00-18:30	【成蹊】B③ 17:00-18:30			
日付	12月30日						
1							
2							

## 【1月】

曜日	月	火	水	木	金	土	日
日付	1月6日		1月8日		1月9日		
1	【聖心】A③ 15:00-16:30	【東洋英和】A③ 15:00-16:30	【学習院】A③ 15:00-16:30	【暁星】A③ 15:00-16:30	【稲花】D③ 15:00-16:30		
2	【聖心】B③ 17:00-18:30	【東洋英和】B③ 17:00-18:30	【学習院】B③ 17:00-18:30	【暁星】B③ 17:00-18:30	【稲花】C③ 17:00-18:30		
日付	1月13日		1月15日		1月16日		
1	【雙葉】A④ 15:00-16:30	【白百合】A④ 15:00-16:30	【青山】A④ 15:00-16:30	【立教】A④ 15:00-16:30	【洗足】C④ 15:00-16:30		
2	【雙葉】B④ 17:00-18:30	【白百合】B④ 17:00-18:30	【青山】B④ 17:00-18:30	【立教】B④ 17:00-18:30	【稲花】C④ 17:00-18:30		
日付	1月20日		1月22日		1月23日		
1	【洗足】A④ 15:00-16:30	【稲花】A④ 15:00-16:30	【筑波】A④ 15:00-16:30	【成蹊】A④ 15:00-16:30	【雙葉】C④ 15:00-16:30		
2	【洗足】B④ 17:00-18:30	【稲花】B④ 17:00-18:30	【筑波】B④ 17:00-18:30	【成蹊】B④ 17:00-18:30			
日付	1月27日		1月29日		1月30日		
1	【聖心】A④ 15:00-16:30	【東洋英和】A④ 15:00-16:30	【学習院】A④ 15:00-16:30	【暁星】A④ 15:00-16:30	【稲花】D④ 15:00-16:30		
2	【聖心】B④ 17:00-18:30	【東洋英和】B④ 17:00-18:30	【学習院】B④ 17:00-18:30	【暁星】B④ 17:00-18:30	【稲花】C④ 17:00-18:30		

## 【2月】

曜日	月	火	水	木	金	土	日
日付	2月3日		2月5日		2月6日		
1	【雙葉】A⑤ 15:00-16:30	【白百合】A⑤ 15:00-16:30	【青山】A⑤ 15:00-16:30	【立教】A⑤ 15:00-16:30	【洗足】C⑤ 15:00-16:30		
2	【雙葉】B⑤ 17:00-18:30	【白百合】B⑤ 17:00-18:30	【青山】B⑤ 17:00-18:30	【立教】B⑤ 17:00-18:30	【稲花】C⑤ 17:00-18:30		
日付	2月10日		2月12日		2月13日		
1	【洗足】A⑤ 15:00-16:30	【稲花】A⑤ 15:00-16:30	【筑波】A⑤ 15:00-16:30	【成蹊】A⑤ 15:00-16:30	【雙葉】C⑤ 15:00-16:30		
2	【洗足】B⑤ 17:00-18:30	【稲花】B⑤ 17:00-18:30	【筑波】B⑤ 17:00-18:30	【成蹊】B⑤ 17:00-18:30			
日付	2月17日		2月19日		2月20日		
1	【聖心】A⑤ 15:00-16:30	【東洋英和】A⑤ 15:00-16:30	【学習院】A⑤ 15:00-16:30	【暁星】A⑤ 15:00-16:30	【稲花】D⑤ 15:00-16:30		
2	【聖心】B⑤ 17:00-18:30	【東洋英和】B⑤ 17:00-18:30	【学習院】B⑤ 17:00-18:30	【暁星】B⑤ 17:00-18:30	【稲花】C⑤ 17:00-18:30		
日付	2月24日		2月26日		2月27日		
1	【雙葉】A⑥ 15:00-16:30	【白百合】A⑥ 15:00-16:30	【青山】A⑥ 15:00-16:30	【立教】A⑥ 15:00-16:30	【洗足】C⑥ 15:00-16:30		
2	【雙葉】B⑥ 17:00-18:30	【白百合】B⑥ 17:00-18:30	【青山】B⑥ 17:00-18:30	【立教】B⑥ 17:00-18:30	【稲花】C⑥ 17:00-18:30		

## 【3月】

曜日	月	火	水	木	金	土	日
日付	3月3日		3月5日		3月6日		
1	【洗足】A⑥ 15:00-16:30	【稲花】A⑥ 15:00-16:30	【筑波】A⑥ 15:00-16:30	【成蹊】A⑥ 15:00-16:30	【雙葉】C⑥ 15:00-16:30		
2	【洗足】B⑥ 17:00-18:30	【稲花】B⑥ 17:00-18:30	【筑波】B⑥ 17:00-18:30	【成蹊】B⑥ 17:00-18:30			
日付	3月10日		3月12日		3月13日		
1	【聖心】A⑥ 15:00-16:30	【東洋英和】A⑥ 15:00-16:30	【学習院】A⑥ 15:00-16:30	【暁星】A⑥ 15:00-16:30	【稲花】D⑥ 15:00-16:30		
2	【聖心】B⑥ 17:00-18:30	【東洋英和】B⑥ 17:00-18:30	【学習院】B⑥ 17:00-18:30	【暁星】B⑥ 17:00-18:30	【稲花】C⑥ 17:00-18:30		
日付	3月17日		3月19日		3月20日		
1	【雙葉】A⑦ 15:00-16:30	【白百合】A⑦ 15:00-16:30	【青山】A⑦ 15:00-16:30	【立教】A⑦ 15:00-16:30	【洗足】C⑦ 15:00-16:30		
2	【雙葉】B⑦ 17:00-18:30	【白百合】B⑦ 17:00-18:30	【青山】B⑦ 17:00-18:30	【立教】B⑦ 17:00-18:30	【稲花】C⑦ 17:00-18:30		
日付	3月24日		3月26日		3月27日		
1	【洗足】A⑦ 15:00-16:30	【稲花】A⑦ 15:00-16:30	【筑波】A⑦ 15:00-16:30	【成蹊】A⑦ 15:00-16:30	【雙葉】C⑦ 15:00-16:30		
2	【洗足】B⑦ 17:00-18:30	【稲花】B⑦ 17:00-18:30	【筑波】B⑦ 17:00-18:30	【成蹊】B⑦ 17:00-18:30			

## 【4月】

曜日	月	火	水	木	金	土	日
日付	3月31日		4月2日		4月3日		
1	【聖心】A⑦ 15:00-16:30	【東洋英和】A⑦ 15:00-16:30	【学習院】A⑦ 15:00-16:30	【暁星】A⑦ 15:00-16:30	【稲花】D⑦ 15:00-16:30		
2	【聖心】B⑦ 17:00-18:30	【東洋英和】B⑦ 17:00-18:30	【学習院】B⑦ 17:00-18:30	【暁星】B⑦ 17:00-18:30	【稲花】C⑦ 17:00-18:30		
日付	4月7日		4月9日		4月10日		
1	【雙葉】A⑧ 15:00-16:30	【白百合】A⑧ 15:00-16:30	【青山】A⑧ 15:00-16:30	【立教】A⑧ 15:00-16:30	【洗足】C⑧ 15:00-16:30		
2	【雙葉】B⑧ 17:00-18:30	【白百合】B⑧ 17:00-18:30	【青山】B⑧ 17:00-18:30	【立教】B⑧ 17:00-18:30	【稲花】C⑧ 17:00-18:30		
日付	4月14日		4月16日		4月17日		
1	【洗足】A⑧ 15:00-16:30	【稲花】A⑧ 15:00-16:30	【筑波】A⑧ 15:00-16:30	【成蹊】A⑧ 15:00-16:30	【雙葉】C⑧ 15:00-16:30		
2	【洗足】B⑧ 17:00-18:30	【稲花】B⑧ 17:00-18:30	【筑波】B⑧ 17:00-18:30	【成蹊】B⑧ 17:00-18:30			
日付	4月21日		4月23日		4月24日		
1	【聖心】A⑧ 15:00-16:30	【東洋英和】A⑧ 15:00-16:30	【学習院】A⑧ 15:00-16:30	【暁星】A⑧ 15:00-16:30	【稲花】D⑧ 15:00-16:30		
2	【聖心】B⑧ 17:00-18:30	【東洋英和】B⑧ 17:00-18:30	【学習院】B⑧ 17:00-18:30	【暁星】B⑧ 17:00-18:30	【稲花】C⑧ 17:00-18:30		
日付	4月28日		4月30日				
1	【雙葉】A⑨ 15:00-16:30	【白百合】A⑨ 15:00-16:30					
2	【雙葉】B⑨ 17:00-18:30	【白百合】B⑨ 17:00-18:30					





未来につながる学びを。

ス イ ン グ 幼 児 教 室

スイング幼児教室 事務局

全校舎共通 代表連絡先

03-3457-6095

☎ : (FAX) 050-3488-9241

✉ : tanpopo@swing.bz

🌐 : <https://www.swing-youjikyousitu.com>