

2024年度

年長

レギュラークラスのご案内

2023. 9. 8 版



未来につながる学びを。

ス イ ン グ 幼 児 教 室

田町校 港区芝浦3-11-5 第三協栄ビル 5階・6階 〰️JR線 田町駅、地下鉄 三田駅
自由が丘校 世田谷区奥沢5-24-11 〰️東急線 自由が丘駅、奥沢駅
白金校 港区白金3-1-1 第一麻布ビル 4階 〰️地下鉄 白金高輪駅

目標に向かって

チャレンジし続ける強さを育てる

人生を切り拓く力を引き出すために

スイング幼児教室は、単なる小学校受験のための幼児教室ではありません。私たちは子ども達一人一人がこれからの人生を生き抜く上で必要な力、「自律」と「自立」を育てたいと真剣に考えています。

子ども達がこれからの人生を生き抜く上で大切な事は単なる学歴ではなく、自ら目標を設定し、その目標の実現に向けて日々試行錯誤を続け、立ち足かる困難にぶつかっても言い訳をせずに解決しようとする、思考力や強い気持ちが大切だと確信しています。言い換えれば、それは自分を律して、自分で立ち向かう「自律」と「自立」と言えるでしょう。

スイング幼児教室は、技術や知識を教え「できる」ようにすることはもちろん、未経験の難題に向き合うことになった時、自分で解決する力をつけてほしいと願っています。

そのためには、教わるだけでなく、経験から学ぶことが重要です。特にうまくいかなかった事実と向き合うことは大人でも苦しいことですが、課題から逃げず、どのように考えどのように解決していくのかという試行錯誤のプロセスこそ、人間力の形成に最も重要であると考えています。

「間違えることを恐れてはいけない」と私たちは伝えていきます。挑戦して失敗することに対しては常に寛容であり続けます。

失敗を恐れず行動することこそが、人生の選択肢を広げ、生き抜く力につながるからです。

壁にぶつかった時に他責にせず、課題と向き合い乗り越えることはとても苦しいものです。だからこそスイング幼児教室は、時には子ども達と共感共鳴し、時には高い壁となることで、目標に向かってチャレンジする親子を応援していきます。

私たち講師に全力でぶつかって、そして最後までついてきてください。皆さんと同じ強い覚悟を持って共に駆け抜けていきます。

2024年度 年長クラス 時間割

2023. 9. 1版

| 田町校 | | | | | 自由が丘校 | | | | | 白金校 | | | | |
|-----|---|-------------------------------|-------------------------------|-------------------------------|-------------------------|---------------------|--|--|--|-----|---|---|-------------------------------|-------------------------------|
| 月 | 1 | (スイングONE) ベーバー 14:30-15:40 | (スイングONE) 絵画工作 14:30-15:40 | (スイングONE) 体操 14:30-15:40 | | | | | | | 火 | 1 | | |
| | 2 | (スイングONE) ベーバー 16:00-17:10 | (スイングONE) 絵画工作 16:00-17:10 | (スイングONE) 行動観察 16:00-17:10 | | | | | | | | 2 | | |
| | 3 | (スイングONE) ベーバー 17:30-18:40 | (スイングONE) 絵画工作 17:30-18:40 | (スイングONE) 体操 17:30-18:40 | | | | | | | | 3 | | |
| 火 | 1 | 女子校総合(S) 14:30-15:40 | 雑聞校総合 14:30-15:40 | 行動観察 14:30-15:40 | | | | | | | 火 | 1 | | |
| | 2 | ベーバー(ES) 16:00-17:10 | 雑聞校総合(S) 16:00-17:10 | K(慶應) 16:00-17:10 | 慶應体操 16:00-17:10 | | | | | | | 2 | | |
| | 3 | ベーバー(S) 17:30-18:40 | 雑聞校総合 17:30-18:40 | K(慶應)(S) 17:30-18:40 | 慶應体操 17:30-18:40 | | | | | | | 3 | | |
| 水 | 1 | W(早稲田)(S) 13:00-14:10 | ベーバー(S) 13:00-14:10 | 行動観察 13:00-14:10 | 雑聞校総合 13:00-14:10 | | | | | | 水 | 1 | | |
| | 2 | 女子校総合(S) 14:30-15:40 | ベーバー(ES) 14:30-15:40 | K(慶應) 14:30-15:40 | 雑聞校総合(S) 14:30-15:40 | 慶應体操 14:30-15:40 | | | | | | 2 | | |
| | 3 | ベーバー(S) 16:00-17:10 | K(慶應)(S) 16:00-17:10 | 雑聞校総合 16:00-17:10 | 慶應体操 16:00-17:10 | | | | | | | 3 | | |
| | 4 | W(早稲田)(S) 17:30-18:40 | ベーバー(ES) 17:30-18:40 | 雑聞校総合(S) 17:30-18:40 | 慶應体操 17:30-18:40 | | | | | | | 4 | | |
| 木 | 1 | 行動観察 14:30-15:40 | 女子校総合(S) 14:30-15:40 | | | | | | | | 木 | 1 | | |
| | 2 | K(慶應)(S) 16:00-17:10 | 雑聞校総合 16:00-17:10 | 慶應体操 16:00-17:10 | | | | | | | | 2 | | |
| | 3 | K(慶應) 17:30-18:40 | 雑聞校総合(S) 17:30-18:40 | 慶應体操 17:30-18:40 | | | | | | | | 3 | | |
| 金 | 1 | ベーバー(ES) 14:30-15:40 | | | | | | | | | 金 | 1 | K(慶應)(S) 14:30-15:40 | 慶應体操 14:30-15:40 |
| | 2 | ベーバー(S) 16:00-17:10 | W(早稲田)(S) 16:00-17:10 | | | | | | | | | 2 | K(慶應) 16:00-17:10 | 慶應体操 16:00-17:10 |
| | 3 | 雑聞校総合(S) 17:30-18:40 | 慶應体操 17:30-18:40 | | | | | | | | | 3 | K(慶應)(S) 17:30-18:40 | 行動観察 17:30-18:40 |
| 土 | 1 | W(早稲田)(S) 9:00-10:10 | 雑聞校総合(S) 9:00-10:10 | 行動観察 9:00-10:10 | | | | | | | 土 | 1 | | |
| | 2 | ベーバー(ES) 10:30-11:40 | 雑聞校総合 10:30-11:40 | 女子校総合(S) 10:30-11:40 | K(慶應)(S) 10:30-11:40 | 慶應体操 10:30-11:40 | | | | | | 2 | | |
| | 3 | ベーバー(S) 12:00-13:10 | 雑聞校総合(S) 12:00-13:10 | 行動観察 12:00-13:10 | K(慶應) 12:00-13:10 | | | | | | | 3 | | |
| | 4 | ベーバー(ES) 14:30-15:40 | 雑聞校総合 14:30-15:40 | K(慶應)(S) 14:30-15:40 | 慶應体操 14:30-15:40 | | | | | | | 4 | | |
| | 5 | ベーバー(S) 16:00-17:10 | W(早稲田)(S) 16:00-17:10 | K(慶應) 16:00-17:10 | 慶應体操 16:00-17:10 | | | | | | | 5 | | |
| 日 | 1 | 女子校総合(S) 9:00-10:10 | | | | | | | | | 日 | 1 | (スイングONE) 絵画工作 9:00-10:10 | (スイングONE) 体操 9:00-10:10 |
| | 2 | ベーバー(ES) 10:30-11:40 | K(慶應) 10:30-11:40 | 慶應体操 10:30-11:40 | | | | | | | | 2 | (スイングONE) 絵画工作 10:30-11:40 | (スイングONE) 行動観察 10:30-11:40 |
| | 3 | ベーバー(S) 12:00-13:10 | K(慶應)(S) 12:00-13:10 | 行動観察 12:00-13:10 | | | | | | | | 3 | (スイングONE) ベーバー 12:00-13:10 | (スイングONE) 体操 12:00-13:10 |

※スイングONEレギュラークラスの詳細は、別冊「スイングONEレギュラークラスのご案内」をご覧ください。

2024年度 年長クラス 一覧

※メイン講師は変更になる場合がございます。

2023. 9. 8版

| コース | クラス(曜日) | クラス(時間) | メイン講師 | 校舎 | 受講料月額(税込) |
|-----------------------|------------------------------------|-------------|-----------|-------|--------------------------|
| 難関校総合 | 火曜日 | 14:30-15:40 | リサ・松浦 | 田町校 | 33,000円 (授業時間70分×4回分) |
| | 火曜日 | 17:30-18:40 | 篠原・松浪 | 田町校 | |
| | 水曜日 | 13:00-14:10 | 松浪・篠原・小笠原 | 田町校 | |
| | 水曜日 | 16:00-17:10 | 松浪・疋田 | 田町校 | |
| | 水曜日 | 17:30-18:40 | 荒田・松浦 | 自由が丘校 | |
| | 木曜日 | 16:00-17:10 | 有馬・松浪 | 田町校 | |
| | 木曜日 | 16:00-17:10 | 篠原・坂本 | 自由が丘校 | |
| | 土曜日 | 10:30-11:40 | 有馬・岡本・疋田 | 田町校 | |
| | 土曜日 | 10:30-11:40 | 篠原・鉄馬 | 自由が丘校 | |
| | 土曜日 | 14:30-15:40 | 北見・山田 | 田町校 | |
| | 土曜日 | 14:30-15:40 | 松浪 | 自由が丘校 | |
| 日曜日 | 12:00-13:10 | 鉄馬 | 自由が丘校 | | |
| 難関校総合(S) | 火曜日 | 16:00-17:10 | 篠原・松浪 | 田町校 | |
| | 水曜日 | 14:30-15:40 | 松浪・疋田 | 田町校 | |
| | 水曜日 | 16:00-17:10 | 北見・荒田 | 自由が丘校 | |
| | 水曜日 | 17:30-18:40 | 篠原・疋田 | 田町校 | |
| | 木曜日 | 17:30-18:40 | 松浪・鉄馬 | 田町校 | |
| | 木曜日 | 17:30-18:40 | リサ・坂本 | 自由が丘校 | |
| | 金曜日 | 17:30-18:40 | 有馬・松浦 | 田町校 | |
| | 土曜日 | 9:00-10:10 | 山田・疋田 | 田町校 | |
| | 土曜日 | 12:00-13:10 | 有馬・疋田 | 田町校 | |
| | 土曜日 | 12:00-13:10 | リサ・橋本 | 自由が丘校 | |
| | 土曜日 | 16:00-17:10 | 篠原・松浪 | 自由が丘校 | |
| 日曜日 | 10:30-11:40 | 鉄馬 | 自由が丘校 | | |
| ペーパー(S) | 火曜日 | 15:50-17:00 | 奥居・疋田 | 自由が丘校 | 35,200円 (授業時間70分×4回分) |
| | 火曜日 | 17:30-18:40 | 橋本・杉山 | 田町校 | |
| | 水曜日 | 13:00-14:10 | 生方・疋田 | 田町校 | |
| | 水曜日 | 13:00-14:10 | 北見・奥居 | 自由が丘校 | |
| | 水曜日 | 16:00-17:10 | 生方・杉山 | 田町校 | |
| | 木曜日 | 16:00-17:10 | 生方・大塩 | 自由が丘校 | |
| | 金曜日 | 15:50-17:00 | 奥居・小笠原 | 自由が丘校 | |
| | 金曜日 | 16:00-17:10 | 清村・杉山 | 田町校 | |
| | 土曜日 | 12:00-13:10 | 林・杉山・岡本 | 田町校 | |
| | 土曜日 | 12:00-13:10 | 伊藤 | 自由が丘校 | |
| | 土曜日 | 16:00-17:10 | 北見・杉山 | 田町校 | |
| | 土曜日 | 16:00-17:10 | 岡村 | 自由が丘校 | |
| | 日曜日 | 12:00-13:10 | 橋本・石川 | 田町校 | |
| 日曜日 | 12:00-13:10 | 増田 | 自由が丘校 | | |
| ペーパー(ES) | 火曜日 | 15:50-17:00 | 林・石川 | 自由が丘校 | 17,600円 (映像授業×4回分) |
| | 火曜日 | 16:00-17:10 | 橋本・杉山 | 田町校 | |
| | 水曜日 | 14:30-15:40 | 師田・杉山・岡本 | 田町校 | |
| | 水曜日 | 14:30-15:40 | 鉄馬・北見 | 自由が丘校 | |
| | 水曜日 | 17:30-18:40 | 生方・松浪 | 田町校 | |
| | 木曜日 | 17:30-18:40 | 師田・大塩 | 自由が丘校 | |
| | 金曜日 | 14:30-15:40 | 清村・杉山 | 田町校 | |
| | 金曜日 | 15:50-17:00 | 鉄馬・石川 | 自由が丘校 | |
| | 土曜日 | 10:30-11:40 | 矢野・林・杉山 | 田町校 | |
| | 土曜日 | 10:30-11:40 | 橋本・石川 | 自由が丘校 | |
| | 土曜日 | 14:30-15:40 | 林・荒田 | 田町校 | |
| | 土曜日 | 14:30-15:40 | リサ・橋本 | 自由が丘校 | |
| | 日曜日 | 10:30-11:40 | 矢野・橋本・石川 | 田町校 | |
| 日曜日 | 10:30-11:40 | 林・増田 | 自由が丘校 | | |
| 【映像授業】 ペーパーレビュープラス | 映像授業クラス(※ペーパー(S)クラスまたは(ES)クラス受講の方) | | | | 17,600円 (映像授業×4回分) |

| コース | クラス(曜日) | クラス(時間) | メイン講師 | 校舎 | 受講料月額(税込) |
|------|-------------|-------------|-----------|-------|--------------------------|
| 行動観察 | 火曜日 | 14:30-15:40 | 橋本・伊藤 | 田町校 | 33,000円 (授業時間70分×4回分) |
| | 火曜日 | 17:30-18:40 | 林・清村 | 自由が丘校 | |
| | 水曜日 | 13:00-14:10 | 矢野・師田・杉山 | 田町校 | |
| | 水曜日 | 13:00-14:10 | 鉄馬・荒田・岡村 | 自由が丘校 | |
| | 木曜日 | 14:30-15:40 | 鉄馬・伊藤 | 田町校 | |
| | 木曜日 | 14:30-15:40 | 師田・石川 | 自由が丘校 | |
| | 金曜日 | 17:30-18:40 | 鉄馬・石川・小笠原 | 自由が丘校 | |
| | 金曜日 | 17:30-18:40 | 矢野・師田・北見 | 白金校 | |
| | 土曜日 | 9:00-10:10 | 北見・浪江 | 田町校 | |
| | 土曜日 | 9:00-10:10 | 鉄馬・石川・橋本 | 自由が丘校 | |
| | 土曜日 | 12:00-13:10 | 矢野・師田 | 田町校 | |
| | 日曜日 | 9:00-10:10 | 鉄馬・増田 | 自由が丘校 | |
| 日曜日 | 12:00-13:10 | 矢野・岡村・清村 | 田町校 | | |
| 慶應体操 | 火曜日 | 16:00-17:10 | 伊藤・小笠原 | 田町校 | 29,700円 (授業時間70分×4回分) |
| | 火曜日 | 17:30-18:40 | 伊藤・小笠原 | 田町校 | |
| | 水曜日 | 14:30-15:40 | 小山・小笠原 | 田町校 | |
| | 水曜日 | 14:30-15:40 | 岡村・猪爪 | 自由が丘校 | |
| | 水曜日 | 16:00-17:10 | 小山・小笠原 | 田町校 | |
| | 水曜日 | 16:00-17:10 | 岡村・猪爪 | 自由が丘校 | |
| | 水曜日 | 17:30-18:40 | 小山・小笠原 | 田町校 | |
| | 水曜日 | 17:30-18:40 | 岡村・猪爪 | 自由が丘校 | |
| | 木曜日 | 14:30-15:40 | 浪江・齋藤 | 自由が丘校 | |
| | 木曜日 | 16:00-17:10 | 手代木・伊藤 | 田町校 | |
| | 木曜日 | 16:00-17:10 | 浪江・齋藤 | 自由が丘校 | |
| | 木曜日 | 17:30-18:40 | 手代木・伊藤 | 田町校 | |
| | 金曜日 | 14:30-15:40 | 北見・齋藤 | 白金校 | |
| | 金曜日 | 16:00-17:10 | 北見・齋藤 | 白金校 | |
| | 金曜日 | 17:30-18:40 | 岡村・伊藤 | 田町校 | |
| | 土曜日 | 10:30-11:40 | 小山・浪江 | 田町校 | |
| | 土曜日 | 10:30-11:40 | 伊藤・小笠原 | 自由が丘校 | |
| | 土曜日 | 12:00-13:10 | 鉄馬・岡村 | 自由が丘校 | |
| | 土曜日 | 14:30-15:40 | 小山・浪江 | 田町校 | |
| | 土曜日 | 16:00-17:10 | 小山・浪江 | 田町校 | |
| 土曜日 | 16:00-17:10 | 伊藤・小笠原 | 自由が丘校 | | |
| 日曜日 | 10:30-11:40 | 小山・小笠原 | 田町校 | | |
| 日曜日 | 10:30-11:40 | 手代木 | 自由が丘校 | | |
| 日曜日 | 12:00-13:10 | 手代木 | 自由が丘校 | | |

< 受講判定について >

- 「ペーパー(S)クラス」受講希望者は、体験レッスンの前に「受講判定テスト(ペーパー)」で基準点を満たすことが必要です。
- 「ペーパー(ES)クラス」は、「(ES)クラス受講可」の案内を受けた方がお申し込みできるクラスです。
「(ES)クラス受講可」の案内を受けていない方の体験レッスン申し込み、クラス申し込みはできません。
- 「K(慶應)(S)クラス」「難関校総合(S)クラス」は、「(S)クラス受講可」の案内を受けた方がお申し込みできるクラスです。
「(S)クラス受講可」の案内を受けていない方の体験レッスン申し込み、クラス申し込みはできません。
- 「W(早稲田)(S)クラス」は、「ペーパー(S)クラス受講可」「ペーパー(ES)クラス受講可」「早稲田実業学校初等部模試 成績上位者」のいずれかを満たした方がお申し込みできるクラスです。これらを満たしていない方の体験レッスン申し込み、クラス申し込みはできません。
- 「女子校総合(S)クラス」は、「ペーパー(S)クラス受講可」「ペーパー(ES)クラス受講可」のいずれかを満たした方がお申し込みできるクラスです。
これらを満たしていない方の体験レッスン申し込み、クラス申し込みはできません。

< (ES)クラス、(S)クラスへの移行について >

- (ES)クラス、(S)クラスへの移行判断については、定期開催されるスイング模試の成績および授業取組みを総合的に考慮し判断を致します。

| コース | クラス(曜日) | クラス(時間) | メイン講師 | 校舎 | 受講料月額(税込) |
|-----------|------------|-------------|--------------|-------|--------------------------|
| K(慶應) | 火曜日 | 16:00-17:10 | リサ・松浦 | 田町校 | 38,500円 (授業時間70分×4回分) |
| | 水曜日 | 14:30-15:40 | 篠原・山田 | 田町校 | |
| | 水曜日 | 16:00-17:10 | 松浦・谷口(真) | 自由が丘校 | |
| | 木曜日 | 17:30-18:40 | 有馬・池下 | 田町校 | |
| | 木曜日 | 17:30-18:40 | 篠原・山田 | 自由が丘校 | |
| | 金曜日 | 16:00-17:10 | 師田・山田・谷口(真) | 白金校 | |
| | 土曜日 | 12:00-13:10 | 山田・荒田 | 田町校 | |
| | 土曜日 | 12:00-13:10 | 篠原・松浪 | 自由が丘校 | |
| | 土曜日 | 16:00-17:10 | 有馬・荒田 | 田町校 | |
| | 土曜日 | 16:00-17:10 | リサ・鉄馬 | 自由が丘校 | |
| | 日曜日 | 10:30-11:40 | 有馬・池下 | 田町校 | |
| | 日曜日 | 10:30-11:40 | リサ・山田 | 自由が丘校 | |
| K(慶應)(S) | 火曜日 | 17:30-18:40 | リサ・師田・松浦 | 田町校 | |
| | 水曜日 | 14:30-15:40 | リサ・松浦 | 自由が丘校 | |
| | 水曜日 | 16:00-17:10 | 矢野・篠原・山田 | 田町校 | |
| | 水曜日 | 17:30-18:40 | リサ・鉄馬 | 自由が丘校 | |
| | 木曜日 | 16:00-17:10 | 鉄馬・池下 | 田町校 | |
| | 木曜日 | 16:00-17:10 | リサ・山田 | 自由が丘校 | |
| | 金曜日 | 14:30-15:40 | 師田・山田・谷口(真) | 白金校 | |
| | 金曜日 | 17:30-18:40 | 山田・谷口(真) | 白金校 | |
| | 土曜日 | 10:30-11:40 | 師田・山田 | 田町校 | |
| | 土曜日 | 10:30-11:40 | リサ・松浪 | 自由が丘校 | |
| | 土曜日 | 14:30-15:40 | 師田・有馬 | 田町校 | |
| | 土曜日 | 14:30-15:40 | 篠原 | 自由が丘校 | |
| W(早稲田)(S) | 水曜日 | 13:00-14:10 | 山田・岡本 | 田町校 | 33,000円 (授業時間70分×4回分) |
| | 水曜日 | 17:30-18:40 | 師田・山田・岡本 | 田町校 | |
| | 水曜日 | 17:30-18:40 | 北見・良美 | 自由が丘校 | |
| | 木曜日 | 14:30-15:40 | 篠原・山田 | 自由が丘校 | |
| | 金曜日 | 16:00-17:10 | 生方・松浦 | 田町校 | |
| | 金曜日 | 17:30-18:40 | 松浪・手代木 | 自由が丘校 | |
| | 土曜日 | 9:00-10:10 | 師田・岡本 | 田町校 | |
| | 土曜日 | 16:00-17:10 | 林・岡本 | 田町校 | |
| 女子校総合(S) | 日曜日 | 12:00-13:10 | 林・生方 | 自由が丘校 | 33,000円 (授業時間70分×4回分) |
| | 火曜日 | 14:30-15:40 | 師田・内山・良美 | 田町校 | |
| | 火曜日 | 17:30-18:40 | 荒田・谷口(真)・由依子 | 自由が丘校 | |
| | 水曜日 | 14:30-15:40 | 矢野・内山・生方 | 田町校 | |
| | 水曜日 | 16:00-17:10 | 鉄馬・良美 | 自由が丘校 | |
| | 木曜日 | 14:30-15:40 | 北見・良美 | 田町校 | |
| | 土曜日 | 10:30-11:40 | 北見・荒田 | 田町校 | |
| 日曜日 | 9:00-10:10 | 北見・荒田 | 田町校 | | |

※ 各クラスのメイン講師は、現時点で決定している情報を掲載しています。メイン講師は変更になる場合がございます。予めご了承ください。

※ 定員によりお申し込みや体験レッスン、お振替がいただけない場合がございます。予めご了承ください。

※ 満席クラスの最新情報はホームページよりご確認ください。

※ 入会金77,000円(税込)を入会時に頂戴いたします。

※ スイング幼児教室【年長】レギュラークラスとは、「難関校総合クラス」「ペーパークラス」「行動観察クラス」「慶應体操クラス」「K(慶應)クラス」「W(早稲田)クラス」「女子校総合(雙葉・白百合・聖心・東洋英和)クラス」となります。

※ スイングONE【年長】レギュラークラスとは、「ペーパークラス」「絵画工作クラス」「体操クラス」「行動観察クラス」となります。

※ 上記レギュラークラスのほか、季節講習会・模試・願書添削・面接演習などもございます。

※ 願書添削および面接演習は、「スイング幼児教室【年長】レギュラークラス」「スイングONE【年長】レギュラークラス」のうち3クラス以上の受講が申し込みの条件となります。

クラス案内

あらゆる志望校へ対応できる 7種類のレギュラークラスをご用意

- 難関校総合クラス
- ペーパークラス
- 行動観察クラス
- 慶應体操クラス
- K(慶應)クラス
- W(早稲田)クラス
- 女子校総合(雙葉・白百合・聖心・東洋英和)クラス

志望校別 × 受講クラス

| 学校名 | | 難関校 総合 | ペーパー | 慶應体操 | 行動観察 | K (慶應) | W (早稲田) | 女子校 総合 |
|-------------|--------------|-----------|------|------|------|-----------|------------|-----------|
| 共 学 校 | 慶應義塾幼稚舎 | ● | | ● | ● | ● | | |
| | 慶應義塾横浜初等部 | ● | ● | ● | ● | ● | | |
| | 早稲田実業学校初等部 | ● | ● | ● | ● | | ● | |
| | 洗足学園小学校 | ● | ● | ● | ● | | | |
| | 学習院初等科 | ● | | ● | ● | | | |
| | 成蹊小学校 | ● | ● | ● | ● | | | |
| | 青山学院初等部 | ● | ● | ● | ● | | | |
| | 精華小学校 | ● | ● | ● | ● | | | |
| | 東京農業大学稲花小学校 | ● | ● | ● | ● | | | |
| 男 子 校 | 暁星小学校 | ● | ● | ● | ● | | | |
| | 立教小学校 | ● | | ● | ● | | | |
| 女 子 校 | 雙葉小学校 | ● | ● | ● | ● | | | ● |
| | 白百合学園小学校 | ● | ● | ● | ● | | | ● |
| | 聖心女子学院初等科 | ● | ● | ● | ● | | | ● |
| | 東洋英和女学院小学部 | ● | ● | ● | ● | | | ● |
| | 立教女学院小学校 | ● | ● | ● | ● | | | ● |
| | 横浜雙葉小学校 | ● | ● | ● | ● | | | ● |
| | 東京女学館小学校(一般) | ● | ● | ● | ● | | | ● |

～ 絵画、工作、生活・巧緻性、行動観察、発表、個別対策を組み合わせた総合クラス ～

絵画、工作の技術面の向上はもちろん、生活・巧緻性、行動観察（グループ絵画・グループ工作）、対策が難しい発表、個別対策までを網羅した、小学校受験対策のための総合クラスです。

絵画では、人の動きや表情、季節や背景の描き方、効果的な構図など、小学校受験絵画に必要な画力を身につけます。工作では、指示の聞き取りや記憶力・手先の巧緻性が求められる高度な指示工作課題や、テーマに対して様々な素材を使用するなど、本番試験に対応できる技術力を身につけます。

毎回、授業の冒頭で復習テストを実施することで、対策が遅れがちな生活・巧緻性分野において、短期目標を立てながら技術力の定着をはかります。着実にレベルアップし最高難度の複数指示課題に対応できる確かな巧緻性力、聞き取り力を養えます。

また、K(慶應)クラス、W(早稲田)クラス、女子校総合(雙葉・白百合・聖心・東洋英和)クラスの志望校別クラスの特化したカリキュラムと連携し、難関校総合クラスでは小学校受験に求められる本質的な力を養っていきます。他にも行動観察クラスでは行わないグループ絵画やグループ工作などの課題を行い、「できること」の領域の幅を広げていきます。

さらに対策が難しい「発表」や「個別対策」を行うことで、高度な総合力を身につけ、すべての難関校対策、国立校対策に取り組みます。

(S)クラスでは、通常よりもスピードを重視し、より高いクオリティを求めていきます。また発問時にはヒントを出さずに行う、より本番に近い環境下での授業になります。

ペーパー・体操以外の分野を網羅した難関校向けの総合クラスとして、志望校問わず小学校受験を目指すすべての方にご受講いただきたい高度な技術の土台となるクラスです。



◆ 主な対象校 ◆

慶應義塾幼稚舎、慶應義塾横浜初等部、早稲田実業学校初等部、青山学院初等部、学習院初等科、暁星小学校、立教小学校、成蹊小学校、洗足学園小学校、東京農業大学稲花小学校、精華小学校、東京都市大学附属小学校、桐朋小学校、雙葉小学校、白百合学園小学校、聖心女子学院初等科、東洋英和女学院小学部、立教女学院小学校、日本女子大学附属豊明小学校、東京女学館小学校、横浜雙葉小学校、田園調布雙葉小学校、光塩女子学院初等科、筑波大学附属小学校、お茶の水女子大学附属小学校

< 受講判定について >

※ 「難関校総合(S)クラス」は、「(S)クラス受講可」の案内を受けた方がお申し込みできるクラスです。

< 通常クラスから(S)クラスへの移行について >

※ 通常クラスを受講している方の(S)クラスへの移行判断については、クラス内で開催されるテスト、または、定期開催されるスイング模試の成績および授業取組みを総合的に考慮し判断を致します。

ペーパークラス

～ 高倍率校の志望者なら必須。「差をつける力」を身につける、思考力重視カリキュラム ～

新年長の3月までに小学校受験に必要なレベルまで学力や思考力を引き上げることを目指し、高倍率の難関校合格に合わせた成績上位生のためのクラスです。ペーパー校の合格については、他塾を圧倒する成果を出しています。

「基礎学力強化問題」では問題を解くスピード力を養い、「思考力強化問題」では、考え抜く力を養っていきます。早期からペーパー校や難関女子校で頻出される問題を中心に行っていきます。

解き方や考え方に限らず、試験を意識した取り組み姿勢など、きめ細やかな指導で、本番で差がつくよう、自ら考える力や問題を解き切る力を身につけていきます。また、「できる」事を目標にするのではなく、「他の人が出来ない問題をできるようにする」ことを目標とし、「差をつける」ことにポイントを置いたメリハリのある指導をしていきます。

「こんな難しい問題は後でやればいい」と先送りすることなく早め早めに取り組み、本年長や直前期で焦らないように、数多くの難問に挑戦します。

(ES)クラスは、回答時間がより短いなど、(S)クラス以上にスピードを重視するクラスです。

< 受講判定について >

※「ペーパー(S)クラス」「ペーパー(ES)クラス」受講希望者は、体験レッスンの前に「受講判定テスト(ペーパー)」で基準点を満たすことが必要です。

< ペーパー(S)クラスから(ES)クラスへの移行について >

※ (S)クラスを受講している方の(ES)クラスへの移行判断については、クラス内で開催されるテスト、または、定期開催される「ペーパー総合模試」の成績および授業取組みを総合的に考慮し判断を致します。

【映像授業】ペーパーレビュープラス

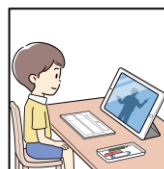
ペーパークラス限定オプション「ペーパーレビュープラス」は、家庭で苦戦しがちなペーパー授業の復習を効率的に行える映像授業です。「家で上手に教えられない」「Aテスト(クラス内の復習テスト)対策を合理的に行いたい」等のニーズに適合しています。

「ペーパーレビュープラス」の映像授業では、レギュラー授業の復習を、講師の解説により、何度も繰り返し学習できます。

ペーパークラスの問題から、お話の記憶・映像の記憶を除いた全問題をアレンジした復習問題(解答位置を変更、数等の問題文を一部変更等)の映像授業を行います。ペーパークラス受講者には必須のオプションプログラムです。

※ 映像授業用のテキストは、ペーパー授業時に配布します。

※ 「ペーパークラス」受講の方のみ、お申し込みいただけます。



《Step1》
映像の先生におまかせ



《Step2》
採点をして、できていないところだけを保護者と復習

◆ 主な対象校 ◆

慶應義塾横浜初等部、早稲田実業学校初等部、暁星小学校、青山学院初等部、成蹊小学校、洗足学園小学校、東京農業大学稲花小学校、精華小学校、雙葉小学校、白百合学園小学校、聖心女子学院初等科、東洋英和女学院小学部、立教女学院小学校、横浜雙葉小学校、日本女子大学附属豊明小学校、光塩女子学院初等科、筑波大学附属小学校

©スイング幼児教室

行動観察クラス

～ ひとりひとりの個性を尊重し、チームワークを丁寧に学ぶ。

本番試験スタイルの行動観察クラス ～

一般校向けの行動観察では、主に『普段の子どもの様子を知る』ことを目的とし、他のお友達とトラブルにならないか、所作や振る舞いがしっかりとしているか等、ネガティブチェックが中心となります。しかしながら、難関校向けの行動観察の考査では、入学試験というイレギュラーな環境の中で、初めて行く場所、初めて会うテスター、初めて会うお友達の中で、一度で発問を聞き取り、様々な判断を問われるチームワークの試験となります。まさに、「6年間のチームプレー」に対する事前考査となるわけです。

スイング幼児教室の行動観察では、「みんなで仲良く頑張る」という当たり前の事を目指すのではなく、目的に向けてどのような手段を取り、どのようにお友達と協力し、どのように達成していくかを考えさせ、徹底的に指導していきます。

目的を理解し、提案を重ねて、話し合いなどを進めていく「目的達成型の行動観察」では、多弁ではない子どもであっても提案の質で合格を勝ち取っていくことができます。

また、毎回の授業グループを「男女別」や「性格別」等で設定し、変化を加えていくことで様々なグループでの関わりに慣れていくことができます。

授業は「ディスカッション型」「チームプレー型」の2つの課題構成となっており、アクティブな動きのある課題でも高度なコミュニケーションが問われる課題でも、求められる役割を自ら判断する決断力を授業を通して身に付けていきます。

さらに、授業では解説動画（映像を使ったポイント解説）を通して、『チームワークのコツ』や『ゲームで勝つコツ』などを分かりやすくレクチャーしていきます。この解説動画は、ご自宅でも繰り返し視聴ができるため、ご家庭でも効率的な復習が行えます。

高度な指示や複数の指示への対応力、自分の意見を主張しながら周りの意見をまとめあげるリーダーシップ、周りや調和しながら進めるフォローシップ、目的に向けて作戦を立てる思考力など、実践を通じて行動観察の本質であるチームワーク、コミュニケーション力を学んでいきましょう。



◆ 主な対象校 ◆

慶應義塾幼稚舎、慶應義塾横浜初等部、早稲田実業学校初等部、青山学院初等部、学習院初等科、暁星小学校、立教小学校、成蹊小学校、洗足学園小学校、東京農業大学稲花小学校、精華小学校、東京都市大学附属小学校、桐朋小学校、雙葉小学校、白百合学園小学校、聖心女子学院初等科、東洋英和女学院小学部、立教女学院小学校、日本女子大学附属豊明小学校、東京女学館小学校、横浜雙葉小学校、田園調布雙葉小学校、光塩女子学院初等科、筑波大学附属小学校、お茶の水女子大学附属小学校

慶應体操クラス

～「自ら判断し、自分を信じ、考えて動く」思考型の体操。

慶應のみならず主要校課題を網羅～

頑張っ「走ったり」「跳んだり」するだけの体操ではなく、「サーキット」「指示行動」「模倣体操」「マット・器具運動」「ステップ運動」「身体表現」など取り入れた「受験直結型」の体操クラスです。

各運動の基本動作の着実な習得はもちろん、できないことを諦めずに、挑戦させ続け、出来たという成功体験を通じ、成長を実感できるクラスです。運動技術だけでなく、歩き方から座り方、手の挙げ方など所作に関しても、1つ1つ丁寧に仕上げていきます。また、本番に強くなるための「周囲に流されない」「緊張感に負けない」強い精神力を一步一步育成します。何も考えずに、ただ走り回ったり、跳んだりする「遊戯型の体操」から脱却し、「見る指示」「聞く指示」を基に自ら判断し、自分を信じて、考えながら動き、指示に自分で気付ける「思考型の体操」へとシフトしていきましょう。思考型の体操は、体操だけではなく、他の教科や所作にも良い影響を与えます。

慶應体操クラスのカリキュラムは、慶應で出題されている大型モニター2台での映像発問やCD発問などの対策はもちろんのこと、慶應のみならず、女子校をはじめとした各主要校で出題される体操考査を基に構成されます。

また、自宅で体操授業の復習ができる家庭学習用の動画も配信し、取り組みが難しいと言われていた体操の復習をスムーズに行えるよう支援します。

身体能力の向上のみに留まらず、「集中力」「忍耐力」「決断力」「行動力」という精神的成長と、集団での競争、高度な指示行動を組み合わせる事で合格を目指します。



◆ 主な対象校 ◆

慶應義塾幼稚舎、慶應義塾横浜初等部、早稲田実業学校初等部、暁星小学校、立教小学校、学習院初等科、青山学院初等部、成蹊小学校、東京農業大学稲花小学校、洗足学園小学校、精華小学校、聖心女子学院初等科、東洋英和女学院小学部、立教女学院小学校、東京女学館小学校、筑波大学附属小学校

K(慶應)クラス

絵画、工作、お尋ね

～ 慶應義塾幼稚舎、慶應義塾横浜初等部合格へ精度の高い導き～

なぜスイング幼児教室は、慶應義塾幼稚舎や慶應義塾横浜初等部への合格率が高いのか？スイング独自のメソッドは、これまでの出題傾向やその変化の分析力に基づきアジャストし、子どもの良い所を伸ばしつつ、学校側が求める生徒像に近づく仕組みを構築しているからです。

授業スタイルは、「なんとなく課題を行い、解説を聞く」従来型の指導方法ではなく、常に考査当日を意識し、映像発問などを取り入れた試験環境模写を行う「本番スタイル型」授業です。Kクラスでは、「絵が描ける」「工作ができる」だけではなく、子ども自身の興味関心や家庭の支援の様子などの「自己紹介としての作品」を「絵」「工作」「言語」などで、どのように表現していくかを学ぶ機会を得ることができます。その学びを支えるのは、慶應義塾の精神を深く理解した講師陣と絵画、工作のプロフェッショナル講師陣との融合による、最上級のカリキュラムです。

人の気持ちを動かす高い画力・表現力やコミュニケーション力をつけると共に、近年の出題傾向である制限度が高く、自由には回答が出来ない高難易度の課題を突破するための思考力や発想力など、現在の慶應義塾受験に必要な力の強化を目指します。

自分の強みを見つけ、自分の力でやりぬく力を養い、切磋琢磨しながら、合格に向けての成長をサポートします。「できる子」から「選ばれる子」へと大きく羽ばたいていきましょう。

(S)クラスでは、課題によって発問前の取り組みのヒントや参考見本提示等が少なく、より本番に近い形で取り組みます。



< 受講にあたって >

※ 難関校総合クラスで行う絵画、工作、生活・巧緻性の技術力が身につけていることを前提として授業を行います。

< 受講判定について >

※ 「K(慶應)(S)クラス」は、「(S)クラス受講可」の案内を受けた方がお申し込みできるクラスです。

< 通常クラスから(S)クラスへの移行について >

※ 通常クラスを受講している方の(S)クラスへの移行判断については、定期開催される「慶應義塾幼稚舎模試」「慶應義塾横浜初等部模試」の成績および授業取組みを総合的に考慮し判断を致します。

～ 総合力が求められる早稲田実業学校初等部の考査を徹底攻略～

早稲田実業学校初等部の考査で一貫して問われているのは、「子どもを一人の人間として扱い、日々の生活の中で丁寧に暮らしと向き合っているか」という点です。また、出題内容が幅広いため、あらゆる分野の課題に高いレベルで対応できる総合力が求められます。

スイング幼児教室のW(早稲田)クラスは、ハイレベルグループの中で切磋琢磨しながら、上位で合格を目指す早稲田専門クラスです。また、本番で実力を発揮するために、本番スタイル型で授業を進めていきます。使用するアイテムや道具が多様な生活・巧緻性分野の課題については、授業内で複数回練習し、その場での習得を目指す授業内完結型のクラスです。

絵画、工作においては、近年、出題傾向が変化しています。どのような課題が出題されても、体験等に基づいた自分の考えを作品を通じて短時間で表現できる技術力を身に付けていきます。生活・巧緻性においては、高い作業力に加え、一日の生活を自立して行うことを目指します。ペーパーは思考力が問われる中で、ミスが許されない問題が出題されるため、確実に点を取ることができ聞き取り力と運用力を備えられるよう指導をしていきます。

毎回の授業では復習テストを実施します。本番の試験でいつもの力を出せるように、試験に強くなるタフさを身につけていきます。「家や塾では出来るのに本番の試験では出来ない」という陥りがちなリスクを確実に減らしていきましょう。また復習テストに向けた、家庭学習用のレクチャー動画を毎週配信するので、授業と同様のクオリティで、家庭での復習もスムーズに行えます。

自身の経験と知識に基づく「生きた知恵」「状況判断力」「問題解決力」「聞き取り理解力」「観察力」などを本番で十二分に発揮できるよう指導していきます。



< 受講にあたって >

※ 難関校総合クラスで行う絵画、工作、生活・巧緻性の技術力が身につけていることを前提として授業を行います。

< 受講判定について >

※ 「W(早稲田)(S)クラス」は、「ペーパー(S)クラス受講可」「ペーパー(ES)クラス受講可」

「早稲田実業学校初等部模試 成績上位者」のいずれかを満たした方がお申し込みできるクラスです。

これらを満たしていない方の体験レッスン申し込み、クラス申し込みはできません。

女子校総合(雙葉・白百合・聖心・東洋英和)クラス

生活・巧緻性、行動観察、身体表現、口頭試問、親子課題、ペーパー

～ 言語力や身体表現力を高めると共に、家庭での取組みまで細やかに指導 ～

女子校総合(雙葉・白百合・聖心・東洋英和)クラスは、ペーパーや巧緻性分野などのインプットはできて当たり前とし、他塾、他者との差をつける授業を行います。また、発表や表現のアウトプットでは、学校を惹きつける女性らしい品性を身につけていきます。

難関女子校の考査で合否の決め手となるのは、ペーパーや生活巧緻性だけではなく、親子の関わりや家庭での様子です。親が子どもと丁寧に向き合い、日々の出来事を語り合うことで「言語」や「身体」を使った表現力が育ちます。また、生活知識も身につけ、自立をしていきます。

女子校総合(雙葉・白百合・聖心・東洋英和)クラスでは、従来の女子校対策でありがちな「子どもだけで取り組む課題」だけではなく「親子で取り組む課題」を通して、コミュニケーション力や表現力などをつける指導にも力を入れます。

毎回の授業では復習テストを実施します。本番の試験でいつもの力を出せるように、試験に強くなるタフさを身につけていきます。「家や塾では出来るのに本番の試験では出来ない」という陥りがちなリスクを確実に減らしていきましょう。

また復習テストに向けた、家庭学習用のレクチャー動画を毎週配信するので、授業と同様のクオリティで、家庭での復習もスムーズに行えます。

ご家庭とスイングの両輪で、お子様の力を着実につけていきましょう。



◆ 主な対象校 ◆

雙葉小学校、白百合学園小学校、聖心女子学院初等科、東洋英和女学院小学部、立教女学院小学校、横浜雙葉小学校、東京女学館小学校、田園調布雙葉小学校、日本女子大学附属豊明小学校

< 受講にあたって >

※ 難関校総合クラスで行う絵画・工作・生活巧緻性の技術力が身につけていることを前提として授業を行います。

< 受講判定について >

※ 「女子校総合(S)クラス」は、「ペーパー(S)クラス受講可」「ペーパー(ES)クラス受講可」のいずれかを満たした方がお申し込みできるクラスです。これらを満たしていない方の体験レッスン申し込み、クラス申し込みはできません。

2024年度 授業カレンダー

【2024年度】2023年10月～2024年10月

スイング幼児教室

| 10-11月 | | 12月 | | 1月 | | 2月 | | 3月 | | 4月 | |
|--------|--------|--------|--------|--------|--------|------|-------|-------|-------|-----|-------|
| 23 月 | 11月1回目 | 25 土 | 11月4回目 | 28 木 | 1月1回目 | 30 火 | 2月1回目 | 1 金 | 3月1回目 | 1 月 | 4月2回目 |
| 24 火 | | 26 日 | | 29 金 | | 31 水 | | 2 土 | | 2 火 | |
| 25 水 | | 27 月 | | 30 土 | | 1 木 | | 3 日 | | 3 水 | |
| 26 木 | | 28 火 | | 31 日 | | 2 金 | | 4 月 | | 4 木 | |
| 27 金 | | 29 水 | 1 月・祝 | 3 土 | | 5 火 | | 5 金 | | | |
| 28 土 | | 30 木 | 2 火 | 4 日 | | 6 水 | | 6 土 | | | |
| 29 日 | | 1 金 | 3 水 | 5 月 | | 7 木 | | 7 日 | | | |
| 30 月 | | 2 土 | 4 木 | 6 火 | | 8 金 | | 8 月 | | | |
| 31 火 | | 3 日 | 5 金 | 7 水 | | 9 土 | | 9 火 | | | |
| 1 水 | | 11月2回目 | 4 月 | 12月1回目 | | 6 土 | | 1月2回目 | | 8 木 | |
| 2 木 | 5 火 | | 7 日 | | 9 金 | 11 月 | 11 木 | | | | |
| 3 金・祝 | 6 水 | | 8 月・祝 | | 10 土 | 12 火 | 12 金 | | | | |
| 4 土 | 7 木 | | 9 火 | | 11 日・祝 | 13 水 | 13 土 | | | | |
| 5 日 | 8 金 | | 10 水 | | 12 月・祝 | 14 木 | 14 日 | | | | |
| 6 月 | 9 土 | | 11 木 | | 13 火 | 15 金 | 15 月 | | | | |
| 7 火 | 10 日 | | 12 金 | | 14 水 | 16 土 | 16 火 | | | | |
| 8 水 | 11 月 | | 13 土 | | 15 木 | 17 日 | 17 水 | | | | |
| 9 木 | 12 火 | | 14 日 | | 16 金 | 18 月 | 18 木 | | | | |
| 10 金 | 13 水 | | 15 月 | | 17 土 | 19 火 | 19 金 | | | | |
| 11 土 | 14 木 | 16 火 | 18 日 | 20 水・祝 | 20 土 | | | | | | |
| 12 日 | 15 金 | 17 水 | 19 月 | 21 木 | 21 日 | | | | | | |
| 13 月 | 16 土 | 18 木 | 20 火 | 22 金 | 22 月 | | | | | | |
| 14 火 | 17 日 | 19 金 | 21 水 | 23 土 | 23 火 | | | | | | |
| 15 水 | 18 月 | 20 土 | 22 木 | 24 日 | 24 水 | | | | | | |
| 16 木 | 19 火 | 21 日 | 23 金・祝 | 25 月 | 25 木 | | | | | | |
| 17 金 | 20 水 | 22 月 | 24 土 | 26 火 | 26 金 | | | | | | |
| 18 土 | 21 木 | 23 火 | 25 日 | 27 水 | 27 土 | | | | | | |
| 19 日 | 22 金 | 24 水 | 26 月 | 28 木 | 28 日 | | | | | | |
| 20 月 | 23 土 | 25 木 | 27 火 | 29 金 | 29 月・祝 | | | | | | |
| 21 火 | 24 日 | 26 金 | 28 水 | 30 土 | 30 火 | | | | | | |
| 22 水 | 25 月 | 27 土 | 29 木 | 31 日 | | | | | | | |
| 23 木・祝 | 26 火 | 28 日 | | | | | | | | | |
| 24 金 | 27 水 | 29 月 | 2月1回目 | | | | | | | | |

| 5月 | | 6月 | | 7月 | | 8月 | | 9月 | | 10月 | |
|-------|-------|--------|--------|--------|--------|------|-------|------|-------|-----|--------|
| 1 水 | 5月2回目 | 1 土 | 6月1回目 | 1 月 | 7月2回目 | 1 木 | 8月1回目 | 1 日 | 9月1回目 | 1 火 | 10月2回目 |
| 2 木 | | 2 日 | | 2 火 | | 2 金 | | 2 月 | | 2 水 | |
| 3 金・祝 | | 3 月 | | 3 水 | | 3 土 | | 3 火 | | 3 木 | |
| 4 土・祝 | | 4 火 | | 4 木 | | 4 日 | | 4 水 | | 4 金 | |
| 5 日・祝 | | 5 水 | 5 金 | 5 月 | | 5 木 | | 5 土 | | | |
| 6 月・祝 | | 6 木 | 6 土 | 6 火 | | 6 金 | | 6 日 | | | |
| 7 火 | | 7 金 | 7 日 | 7 水 | | 7 土 | | 7 月 | | | |
| 8 水 | | 8 土 | 8 月 | 8 木 | | 8 日 | | 8 火 | | | |
| 9 木 | | 9 日 | 9 火 | 9 金 | | 9 月 | | 9 水 | | | |
| 10 金 | | 10 月 | 10 水 | 10 土 | | 10 火 | | 10 木 | | | |
| 11 土 | 11 火 | 11 木 | 11 日・祝 | 11 水 | 11 金 | | | | | | |
| 12 日 | 12 水 | 12 金 | 12 月・祝 | 12 木 | 12 土 | | | | | | |
| 13 月 | 13 木 | 13 土 | 13 火 | 13 金 | 13 日 | | | | | | |
| 14 火 | 14 金 | 14 日 | 14 水 | 14 土 | 14 月・祝 | | | | | | |
| 15 水 | 15 土 | 15 月・祝 | 15 木 | 15 日 | 15 火 | | | | | | |
| 16 木 | 16 日 | 16 火 | 16 金 | 16 月・祝 | 16 水 | | | | | | |
| 17 金 | 17 月 | 17 水 | 17 土 | 17 火 | 17 木 | | | | | | |
| 18 土 | 18 火 | 18 木 | 18 日 | 18 水 | 18 金 | | | | | | |
| 19 日 | 19 水 | 19 金 | 19 月 | 19 木 | 19 土 | | | | | | |
| 20 月 | 20 木 | 20 土 | 20 火 | 20 金 | 20 日 | | | | | | |
| 21 火 | 21 金 | 21 日 | 21 水 | 21 土 | 21 月 | | | | | | |
| 22 水 | 22 土 | 22 月 | 22 木 | 22 日・祝 | 22 火 | | | | | | |
| 23 木 | 23 日 | 23 火 | 23 金 | 23 月・祝 | 23 水 | | | | | | |
| 24 金 | 24 月 | 24 水 | 24 土 | 24 火 | 24 木 | | | | | | |
| 25 土 | 25 火 | 25 木 | 25 日 | 25 水 | 25 金 | | | | | | |
| 26 日 | 26 水 | 26 土 | 26 月 | 26 木 | 26 土 | | | | | | |
| 27 月 | 27 木 | 27 日 | 27 火 | 27 金 | 27 日 | | | | | | |
| 28 火 | 28 金 | 28 日 | 28 水 | 28 土 | 28 月 | | | | | | |
| 29 水 | 29 土 | 29 月 | 29 木 | 29 日 | 29 火 | | | | | | |
| 30 木 | 30 日 | 30 火 | 30 金 | 30 月 | 30 水 | | | | | | |
| 31 金 | | 31 水 | 31 土 | | 31 木 | | | | | | |



未来につながる学びを。

ス イ ン グ 幼 児 教 室

スイング幼児教室 事務局

田町校・白金校・自由が丘校 共通

03-3457-6095

☎ : (FAX) 050-3488-9241

✉ : tanpopo@swing.bz

🌐 : <https://www.swing-youjikyousitu.com>