

2023年度

年少

レギュラークラスのご案内

2022.7.1版



未来につながる学びを。

ス イ ン グ 幼 児 教 室

田町校 港区芝浦3-11-5 第三協栄ビル 5階・6階 電車 JR線 田町駅、地下鉄 三田駅
自由が丘校 世田谷区奥沢5-24-11 電車 東急線 自由が丘駅、奥沢駅
白金校 港区白金3-1-1 第一麻布ビル 4階 地下鉄 白金高輪駅

【2023年度】授業カレンダー

22'10-11月		12月		23'1月		2月		3月		4月		5月		6月		7月		8月		9月		10月	
24 月	26 土	29 木	31 火	1 水	3 金	5 土	7 火	9 木	11 土	13 月	15 水	17 金	19 日	21 月	23 水	25 金	27 土	29 月	31 火	1 水	3 金	5 土	7 火
25 火	27 日	30 金	1 水	2 木	4 土	6 月	8 火	10 金	12 木	14 土	16 日	18 月	20 水	22 金	24 土	26 月	28 火	30 木	1 水	3 金	5 土	7 火	9 木
26 水	28 月	31 土	2 木	3 金	5 土	7 火	9 木	11 土	13 月	15 水	17 金	19 日	21 月	23 水	25 金	27 土	29 月	31 火	1 水	3 金	5 土	7 火	9 木
27 木	29 火	1 日-祝	3 金	4 土	6 月	8 火	10 金	12 木	14 土	16 日	18 月	20 水	22 金	24 土	26 月	28 火	30 木	1 水	3 金	5 土	7 火	9 木	
28 金	30 水	2 月-祝	4 土	5 日	7 火	9 木	11 土	13 月	15 水	17 金	19 日	21 月	23 水	25 金	27 土	29 月	31 火	1 水	3 金	5 土	7 火	9 木	
29 土	1 木	3 火	5 日	6 月	8 火	10 金	12 木	14 土	16 日	18 月	20 水	22 金	24 土	26 月	28 火	30 木	1 水	3 金	5 土	7 火	9 木	11 土	
30 日	2 金	4 水	6 月	7 火	9 木	11 土	13 月	15 水	17 金	19 日	21 月	23 水	25 金	27 土	29 月	31 火	1 水	3 金	5 土	7 火	9 木	11 土	
31 月	3 土	5 木	7 火	8 水	10 金	12 木	14 土	16 日	18 月	20 水	22 金	24 土	26 月	28 火	30 木	1 水	3 金	5 土	7 火	9 木	11 土	13 月	
1 火	4 日	6 金	8 水	9 木	11 土	13 月	15 水	17 金	19 日	21 月	23 水	25 金	27 土	29 月	31 火	1 水	3 金	5 土	7 火	9 木	11 土	13 月	
2 水	5 月	7 土	9 木	10 金	12 木	14 土	16 日	18 月	20 水	22 金	24 土	26 月	28 火	30 木	1 水	3 金	5 土	7 火	9 木	11 土	13 月	15 水	
3 木-祝	6 火	8 日	10 金	11 土	13 月	15 水	17 金	19 日	21 月	23 水	25 金	27 土	29 月	31 火	1 水	3 金	5 土	7 火	9 木	11 土	13 月	15 水	
4 金	7 水	9 月-祝	11 土-祝	12 日	14 火	16 木	18 土	20 月	22 水	24 金	26 土	28 月	30 火	1 水	3 金	5 土	7 火	9 木	11 土	13 月	15 水	17 金	
5 土	8 木	10 火	12 日	13 月	15 水	17 金	19 日	21 月	23 水	25 金	27 土	29 月	31 火	1 水	3 金	5 土	7 火	9 木	11 土	13 月	15 水	17 金	
6 日	9 金	11 水	13 月	14 火	16 木	18 土	20 月	22 水	24 金	26 土	28 月	30 火	1 水	3 金	5 土	7 火	9 木	11 土	13 月	15 水	17 金	19 日	
7 月	10 土	12 金	14 火	15 水	17 金	19 日	21 月	23 水	25 金	27 土	29 月	31 火	1 水	3 金	5 土	7 火	9 木	11 土	13 月	15 水	17 金	19 日	
8 火	11 日	13 金	15 水	16 木	18 土	20 月	22 水	24 金	26 土	28 月	30 火	1 水	3 金	5 土	7 火	9 木	11 土	13 月	15 水	17 金	19 日	21 月	
9 水	12 月	14 土	16 木	17 金	19 日	21 月	23 水	25 金	27 土	29 月	31 火	1 水	3 金	5 土	7 火	9 木	11 土	13 月	15 水	17 金	19 日	21 月	
10 木	13 火	15 日	17 金	18 土	20 月	22 水	24 金	26 土	28 月	30 火	1 水	3 金	5 土	7 火	9 木	11 土	13 月	15 水	17 金	19 日	21 月	23 水	
11 金	14 水	16 月	18 土	19 日	21 月	23 水	25 金	27 土	29 月	31 火	1 水	3 金	5 土	7 火	9 木	11 土	13 月	15 水	17 金	19 日	21 月	23 水	
12 土	15 木	17 火	19 日	20 月	22 水	24 金	26 土	28 月	30 火	1 水	3 金	5 土	7 火	9 木	11 土	13 月	15 水	17 金	19 日	21 月	23 水	25 金	
13 日	16 金	18 水	20 月	21 火	23 水	25 金	27 土	29 月	31 火	1 水	3 金	5 土	7 火	9 木	11 土	13 月	15 水	17 金	19 日	21 月	23 水	25 金	
14 月	17 土	19 木	21 火	22 水	24 金	26 土	28 月	30 火	1 水	3 金	5 土	7 火	9 木	11 土	13 月	15 水	17 金	19 日	21 月	23 水	25 金	27 土	
15 火	18 日	20 金	22 水	23 木	25 金	27 土	29 月	31 火	1 水	3 金	5 土	7 火	9 木	11 土	13 月	15 水	17 金	19 日	21 月	23 水	25 金	27 土	
16 水	19 月	21 土	23 木	24 金	26 土	28 月	30 火	1 水	3 金	5 土	7 火	9 木	11 土	13 月	15 水	17 金	19 日	21 月	23 水	25 金	27 土	29 月	
17 木	20 火	22 日	24 金	25 土	27 月	29 日	31 火	1 水	3 金	5 土	7 火	9 木	11 土	13 月	15 水	17 金	19 日	21 月	23 水	25 金	27 土	29 月	
18 金	21 水	23 月	25 土	26 日	28 月	30 火	1 水	3 金	5 土	7 火	9 木	11 土	13 月	15 水	17 金	19 日	21 月	23 水	25 金	27 土	29 月	31 火	
19 土	22 木	24 火	26 日	27 月	29 日	31 火	1 水	3 金	5 土	7 火	9 木	11 土	13 月	15 水	17 金	19 日	21 月	23 水	25 金	27 土	29 月	31 火	
20 日	23 金	25 水	27 月	28 火	30 木	31 金	1 水	3 金	5 土	7 火	9 木	11 土	13 月	15 水	17 金	19 日	21 月	23 水	25 金	27 土	29 月	31 火	
21 月	24 土	26 木	28 日	29 水	31 金	1 水	3 金	5 土	7 火	9 木	11 土	13 月	15 水	17 金	19 日	21 月	23 水	25 金	27 土	29 月	31 火	1 水	
22 火	25 日	27 金	29 月	30 木	1 水	3 金	5 土	7 火	9 木	11 土	13 月	15 水	17 金	19 日	21 月	23 水	25 金	27 土	29 月	31 火	1 水	3 金	
23 木-祝	26 月	28 土	30 火	1 水	3 金	5 土	7 火	9 木	11 土	13 月	15 水	17 金	19 日	21 月	23 水	25 金	27 土	29 月	31 火	1 水	3 金	5 土	
24 木	27 火	29 日	31 火	1 水	3 金	5 土	7 火	9 木	11 土	13 月	15 水	17 金	19 日	21 月	23 水	25 金	27 土	29 月	31 火	1 水	3 金	5 土	
25 金	28 水	30 月	31 火	1 水	3 金	5 土	7 火	9 木	11 土	13 月	15 水	17 金	19 日	21 月	23 水	25 金	27 土	29 月	31 火	1 水	3 金	5 土	

目標に向かって

チャレンジし続ける強さを育てる

人生を切り拓く力を引き出すために

スイング幼児教室は、単なる小学校受験のための幼児教室ではありません。私たちは子ども達一人一人がこれからの人生を生き抜く上で必要な力、「自律」と「自立」を育てたいと真剣に考えています。

子ども達がこれからの人生を生き抜く上で大切な事は単なる学歴ではなく、自ら目標を設定し、その目標の実現に向けて日々試行錯誤を続け、立ち足かる困難にぶつかっても言い訳をせずに解決しようとする、思考力や強い気持ちが大切だと確信しています。言い換えれば、それは自分を律して、自分で立ち向かう「自律」と「自立」と言えるでしょう。

スイング幼児教室は、技術や知識を教え「できる」ようにすることはもちろん、未経験の難題に向き合うことになった時、自分で解決する力をつけてほしいと願っています。

そのためには、教わるだけでなく、経験から学ぶことが重要です。特にうまくいかなかった事実と向き合うことは大人でも苦しいことですが、課題から逃げず、どのように考えどのように解決していくのかという試行錯誤のプロセスこそ、人間力の形成に最も重要であると考えています。

「間違えることを恐れてはいけない」と私たちは伝えていきます。挑戦して失敗することに対しては常に寛容であり続けます。

失敗を恐れず行動することこそが、人生の選択肢を広げ、生き抜く力につながるからです。

壁にぶつかった時に他責にせず、課題と向き合い乗り越えることはとても苦しいものです。だからこそスイング幼児教室は、時には子ども達と共感共鳴し、時には高い壁となることで、目標に向かってチャレンジする親子を応援していきます。

私たち講師に全力でぶつかって、そして最後までついてきてください。皆さんと同じ強い覚悟を持って共に駆け抜けていきます。

小学校受験に必要なとされる様々な分野の基礎力として、
「自ら考える力」「自分でやり抜く力」を大事にし、思考力、忍耐力の土台をしっかりと築きます。

2023年度 年少クラス 時間割

2022. 7.1版

田町校			自由が丘校			白金校		
火	1		火	慶應体操 14:30-15:20	総合 14:30-15:20	火	総合 14:40-15:30	
	2			総合 15:40-16:30			慶應体操 15:50-16:40	
木	1	総合 14:30-15:20	木	総合 14:30-15:20		木	総合 14:30-15:20	慶應体操 14:30-15:20
	2			総合 15:40-16:30			慶應体操 15:40-16:30	総合 15:40-16:30
	3						総合 16:50-17:40	慶應体操 16:50-17:40
金	1	総合 14:40-15:30	金	慶應体操 14:30-15:20	総合 14:30-15:20	金		
	2	慶應体操 15:50-16:40		総合 15:40-16:30				
土	1		土			土		
	2			総合 10:30-11:20				
	3			総合 12:00-12:50				
	4						総合 14:50-15:40	慶應体操 14:50-15:40
	5						慶應体操 16:00-16:50	総合 16:00-16:50
日	1		日			日		
	2	総合 10:30-11:20						

「年少だからこのくらいまでいい」と親が子どもの可能性を決めるのではなく、
少し高いハードルであっても丁寧にサポートしながらやり遂げることで、自信を持たせ能力を引き出していきます。

2023年度 年少クラス一覧

2022. 7.1版

コース	クラス(曜日)	クラス(時間)	メイン講師	校舎	受講料月額(税込)
総合	火曜日	14:30-15:20	伴野	自由が丘校	33,000円 (授業時間50分×4回分) ※11月受講料のみ 24,750円 (授業時間50分×3回分)
	火曜日	14:40-15:30	小笠原・浅川	白金校	
	火曜日	15:40-16:30	伴野	自由が丘校	
	木曜日	14:30-15:20	良美・松浪	田町校	
	木曜日	14:30-15:20	生方・奥居	自由が丘校	
	木曜日	14:30-15:20	荒田	白金校	
	木曜日	15:40-16:30	生方・奥居	自由が丘校	
	木曜日	15:40-16:30	荒田	白金校	
	木曜日	16:50-17:40	荒田	白金校	
	金曜日	14:30-15:20	小笠原・松本	自由が丘校	
	金曜日	14:40-15:30	生方	田町校	
	金曜日	15:40-16:30	小笠原・松本	自由が丘校	
	土曜日	10:30-11:20	良美・伴野	自由が丘校	
	土曜日	12:00-12:50	良美・伴野	自由が丘校	
	土曜日	14:50-15:40	生方・浅川	白金校	
	土曜日	16:00-16:50	生方・浅川	白金校	
日曜日	10:30-11:20	金子・浅川	田町校		
慶應体操	火曜日	14:30-15:20	松浪・猪爪	自由が丘校	22,000円 (授業時間50分×4回分) ※11月受講料のみ 16,500円 (授業時間50分×3回分)
	火曜日	15:50-16:40	小山	白金校	
	木曜日	14:30-15:20	新妻	白金校	
	木曜日	15:40-16:30	新妻	白金校	
	木曜日	16:50-17:40	新妻	白金校	
	金曜日	14:30-15:20	松浪・新妻	自由が丘校	
	金曜日	15:50-16:40	北見・猪爪	田町校	
	土曜日	14:50-15:40	岡村・新妻	白金校	
	土曜日	16:00-16:50	新妻・猪爪	白金校	

※ 各クラスのメイン講師は、現時点で決定している情報を掲載しています。メイン講師は変更になる場合がございます。予めご了承ください。

※ 定員によりお申し込みや体験レッスン、お振替がいただけない場合がございます。あらかじめご了承ください。

※ 満席クラスの最新情報はホームページよりご確認ください。

※ 入会金77,000円(税込)を入会時に頂戴いたします。

※ レギュラークラスは、「総合クラス」「慶應体操クラス」となります。

総合クラス

絵画・工作・巧緻性・ペーパー

～創造性と思考力で一歩先へとリードしましょう～

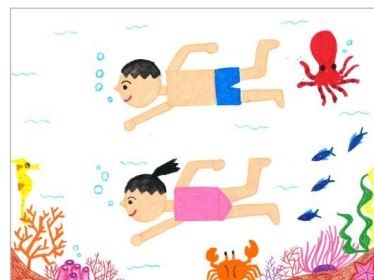
絵画・工作・巧緻性・ペーパーなど、小学校受験準備のための総合クラスです。

絵画・工作・巧緻性では折り紙を貼って魚を作ったり、○や□の組み合わせで魚やカニを描く等、年少児の力で作り上げられる作品に取り組みながら、絵画・工作・巧緻性の基礎力を身に付けると共に作り上げる楽しさを感じていきます。

ペーパーでは、小学校受験に必要とされる、数・記憶・言語・図形・常識・推理・思考などの基礎的な分野を全般的に網羅していきます。スイング幼児教室では年少のペーパーとはいえ、運筆や数のカウントといった家庭でもできることをやるのではなく、年少の段階で年中レベルに移行することを前提に引き上げていきます。

ペーパー上で理解が難しいものは色々な具体物を使いながら、図形の構成を確認したり、一対多対応などの数の関連性を実際に確認することで様々な問題を理解できるよう指導していきます。

まだ集中力が続かない時期なので授業をテンポよく進め、年中に繋がる思考力をつけていきます。年少の早い時期から始めることで本格的な受験のための土台を早期に構築し、一歩先にリードすることを意識したプログラムとなっています。



慶應体操クラス

～幼児期から小学校受験の基礎を身に付け、年中年長に向けたアドバンテージを～

走ったり跳んだりするだけの体操ではなく「サーキット」「指示行動」「模倣体操」「マット・器具運動」「ステップ運動」「身体表現」などを取り入れた、小学校受験の基礎をしっかりと身に付けるためのクラスです。

年少期では各体操の基本フォーム、そして立ち方、座り方、手の挙げ方まで、動きの一つ一つを丁寧に指導し、スムーズに出来るように仕上げていきます。「できた」という成功体験を積むことで、前向きな心や姿勢を引き出し、受験に役立つ「強い心」を育てていきます。

カリキュラムは、慶應義塾幼稚舎で出題された大型モニター2台での映像発問や、慶應義塾横浜初等部で出題されたCD発問など、年少の早い段階から最新トレンドをいち早く取り入れ、慶應のみならず小学校受験で出題される体操考査を軸に構成されています。

また、技術面では、年少時期に最も成長するといわれている「神経」に着目したプログラムを用意しています。上半身と下半身をリズムよく動かしたり、右手と左手で異なる動きをするなどの練習を行うことで、脳と神経・神経と筋肉の結びつきを強くし、運動の基礎力を徹底的に高めていきます。

楽しみながらも着実に準備をすすめ、年中以降も一歩リードできる力をつけていき、今のうちからアドバンテージを取りましょう。





未来につながる学びを。

ス イ ン グ 幼 児 教 室

スイング幼児教室 事務局

田町校・白金校・自由が丘校 共通

03-3457-6095

☎ : (FAX) 050-3488-9241
✉ : tanpopo@swing.bz
🌐 : <https://www.swing-youjikyousitu.com>