

2022年度 年少 レギュラークラスのご案内

2022.8.10版



未来につながる学びを。

ス イ ン グ 幼 児 教 室

田町校	港区芝浦3-11-5 第三協栄ビル 5階・6階 (JR田町駅、地下鉄三田駅)
自由が丘校	世田谷区奥沢5-24-11 (東急自由が丘駅、奥沢駅)
白金校	港区白金3-1-1 第一麻布ビル 4階 (地下鉄白金高輪駅)

目標に向かって チャレンジし続ける強さを育てる

人生を切り開く力を引き出すために

スイング幼児教室は、単なる小学校受験のための幼児教室ではありません。私たちは子ども達一人一人がこれからの人生を生き抜く上で必要な力、「自律」と「自立」を育てたいと真剣に考えています。

子ども達がこれからの人生を生き抜く上で大切な事は単なる学歴ではなく、自ら目標を設定し、その目標の実現に向けて日々試行錯誤を続け、立ち足かる困難にぶつかっても言い訳をせずに解決しようとする、思考力や強い気持ちが大切だと確信しています。言い換えれば、それは自分を律して、自分で立ち向かう「自律」と「自立」と言えるでしょう。

スイング幼児教室は、技術や知識を教え「できる」ようにすることはもちろん、未経験の難題に向き合うことになった時、自分で解決する力をつけてほしいと願っています。

そのためには、教わるだけでなく、経験から学ぶことが重要です。特にうまくいかなかった事実と向き合うことは大人でも苦しいことですが、課題から逃げず、どのように考えどのように解決していくのかという試行錯誤のプロセスこそ、人間力の形成に最も重要であると考えています。

「間違えることを恐れてはいけない」と私たちは伝えていきます。挑戦して失敗することに対しては常に寛容であり続けます。

失敗を恐れず行動することこそが、人生の選択肢を広げ、生き抜く力につながるからです。

壁にぶつかった時に他責にせず、課題と向き合い乗り越えることはとても苦しいものです。だからこそスイング幼児教室は、時には子ども達と共感共鳴し、時には高い壁となることで、目標に向かってチャレンジする親子を応援していきます。

私たち講師に全力でぶつかって、そして最後までついてきてください。皆さんと同じ強い覚悟を持って共に駆け抜けていきます。

スイング幼児教室

2022年度 年少クラス時間割

小学校受験に必要なとされる様々な分野の基礎力をつけていきます。

2022.4.24版

「自ら考える力」「自分でやり抜く力」を大事にし、思考力、忍耐力の土台をしっかりと築きます。

「年少だからこのくらいまでいい」、と親が子どもの可能性を決めるのではなく、少し高いハードルであっても丁寧にサポートしながらやり遂げることで、子ども達に自信を持たせ能力を引き出していきます。

田町校			自由が丘校			白金校			
火	1		火	1	総合 14:30-15:20	火	1		
	2			2	総合 15:40-16:30		受験体操 15:40-16:30	2	
木	1	総合 14:30-15:20	木	1		木	1	総合 14:30-15:20	
	2			2			受験体操 15:40-16:30	2	総合 15:40-16:30
金	1	総合 14:50-15:40	金	1	受験体操 14:50-15:40	金	1		
	2	総合 16:00-16:50		2	総合 16:00-16:50		受験体操 16:00-16:50	2	
土	1		土	1	総合 9:10-10:00	土	1		
	2			2	総合 14:50-15:40		受験体操 14:50-15:40	2	総合 14:50-15:40
	3			3	受験体操 16:00-16:50		受験体操 16:00-16:50	3	総合 16:00-16:50
日	1	総合 10:30-11:20	日	1		日	1		
	2			2				2	

2022年度 年少クラス一覧

※メイン講師は変わる場合があります

★増設クラス 2022.8.10版

コース	クラス(曜日)	クラス(時間)	メイン講師	校舎	受講料月額(税込)
総合	火曜日	14:30-15:20	大原・伴野・西岡	自由が丘校	33,000円 (授業時間50分×4回分)
	火曜日	15:40-16:30	伴野	自由が丘校	
	木曜日	14:30-15:20	生方・村上	田町校	
	木曜日	14:30-15:20	伴野・荒田	白金校★	
	木曜日	15:40-16:30	伴野・荒田	白金校★	
	金曜日	14:50-15:40	生方・浅川	田町校	
	金曜日	16:00-16:50	生方・浅川	田町校	
	金曜日	16:00-16:50	小笠原・奥居	自由が丘校	
	土曜日	9:10-10:00	小笠原	自由が丘校	
	土曜日	14:50-15:40	大川・伴野	自由が丘校	
	土曜日	14:50-15:40	林・浅川	白金校	
	土曜日	16:00-16:50	林・浅川	白金校	
受験体操	日曜日	10:30-11:20	金子・浅川	田町校	22,000円 (授業時間50分×4回分)
	火曜日	15:40-16:30	林・新妻	自由が丘校	
	木曜日	14:30-15:20	手代木	白金校★	
	木曜日	15:40-16:30	手代木	白金校★	
	金曜日	14:50-15:40	手代木	自由が丘校	
	金曜日	16:00-16:50	小山	田町校	
	土曜日	14:50-15:40	小山	白金校	
	土曜日	16:00-16:50	小笠原	自由が丘校	
土曜日	16:00-16:50	小山	白金校		

※ 定員によりお申込や体験レッスン、お振替できない場合がございます。あらかじめご了承ください。満席クラスの最新情報はホームページよりご確認ください。

※ 入会金77,000円(税込)を入会時に頂戴いたします。(なお、2022年3月末までに入会の場合は入会金55,000円(税込)を入会時に頂戴いたします)

総合クラス（絵画・工作・巧緻性・ペーパー）

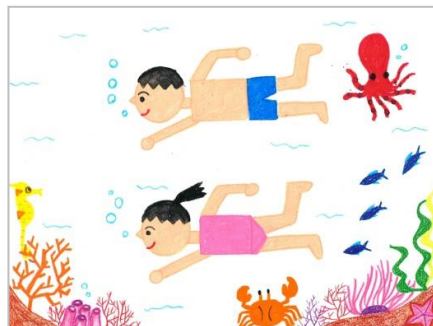
絵画・工作・巧緻性・ペーパーなど、小学校受験準備のための総合クラスです。

絵画・工作・巧緻性では折り紙を貼って魚を作ったり、○や□の組み合わせで魚やカニを描く等、年少児の力で作り上げられる作品に取り組みながら、絵画・工作・巧緻性の基礎力を身に付けると共に作り上げる楽しさを感じていきます。

ペーパーでは、小学校受験に必要とされる、数・記憶・言語・図形・常識・推理・思考などの基礎的な分野を全般的に網羅していきます。スイング幼児教室では年少のペーパーとはいえ、運筆や数のカウントといった家庭でもできることをやるのではなく、年少の段階で年中レベルに移行することを前提に引き上げていきます。

ペーパー上で理解が難しいものは色々な具体物を使いながら、図形の構成を確認したり、一対多対応などの数の関連性を実際に確認することで様々な問題を理解できるよう指導していきます。

まだ集中力が続かない時期なので授業をテンポよく進め、年中に繋がる思考力をつけていきます。年少の早い時期から始めることで本格的な受験のための土台を早期に構築し、一歩先にリードすることを意識したプログラムとなっています。



受験体操クラス

走ったり跳んだりするだけの体操ではなく「指示行動」「模倣体操」「ゲーム」「創作ダンス」「リトミック」などを取り入れた、小学校受験の基礎をしっかりと身に付けるためのクラスです。

年少期では「歩き方」や「座り方」など運動の基本フォームから、動きの一つ一つを丁寧に指導していきます。「できた!」という成功体験を積むことで、前向きな心や姿勢を引き出し、受験に役立つ「強い心」を育てていきます。

また、技術面では、年少時期に最も成長するといわれている「神経」に着目したプログラムを用意しています。上半身と下半身をリズムよく動かしたり、右手と左手で異なる動きをするなどの練習を行うことで、脳と神経・神経と筋肉の結びつきを強くし、運動の基礎力を徹底的に高めていきます。

楽しみながらも着実に準備をすすめ、年中以降も一歩リードできる力をつけていきましょう。

10-11月		12月		1月		2月		3月		4月	
25 月	11月1回目	27 土	11月4回目	30 木	1月1回目	1 火	2月1回目	1 火	3月1回目	1 金	4月1回目
26 火		28 日		31 金		2 水		2 水		2 土	
27 水		29 月		1 土		3 木		3 木		3 日	
28 木		30 火		2 日		4 金		4 金		4 月	
29 金	11月2回目	1 水	12月1回目	3 月・祝	1月2回目	5 土	2月2回目	5 土	3月2回目	5 火	4月2回目
30 土		2 木		4 火		6 日		6 日		6 水	
31 日		3 金		5 水		7 月		7 月		7 木	
1 月		4 土		6 木		8 火		8 火		8 金	
2 火	11月3回目	5 日	12月2回目	7 金	1月3回目	9 水	2月3回目	9 水	3月3回目	9 土	4月3回目
3 水・祝		6 月		8 土		10 木		10 木		10 日	
4 木		7 火		9 日		11 金・祝		11 金		11 月	
5 金		8 水		10 月・祝		12 土		12 土		12 火	
6 土	11月4回目	9 木	12月3回目	11 火	1月4回目	13 日	2月4回目	13 日	3月4回目	13 水	4月4回目
7 日		10 金		12 水		14 月		14 月		14 木	
8 月		11 土		13 木		15 火		15 火		15 金	
9 火		12 日		14 金		16 水		16 水		16 土	
10 水	11月5回目	13 月	12月4回目	15 土	1月5回目	17 木	2月5回目	17 木	3月5回目	17 日	5月1回目
11 木		14 火		16 日		18 金		18 金		18 月	
12 金		15 水		17 月		19 土		19 土		19 火	
13 土		16 木		18 火		20 日		20 日		20 水	
14 日	11月6回目	17 金	12月5回目	19 水	1月6回目	21 月	2月6回目	21 月・祝	3月6回目	21 木	4月5回目
15 月		18 土		20 木		22 火		22 火		22 金	
16 火		19 日		21 金		23 水・祝		23 水		23 土	
17 水		20 月		22 土		24 木		24 木		24 日	
18 木	11月7回目	21 火	12月6回目	23 日	1月7回目	25 金	2月7回目	25 金	3月7回目	25 月	5月2回目
19 金		22 水		24 月		26 土		26 土		26 火	
20 土		23 木		25 火		27 日		27 日		27 水	
21 日		24 金		26 水		28 月		28 月		28 木	
22 月	11月8回目	25 土	12月7回目	27 木	1月8回目		2月8回目	28 月	3月8回目	29 火	4月6回目
23 火・祝		26 日		28 金				29 火		29 金・祝	
24 水		27 月		29 土				30 水		30 土	
25 木		28 火		30 日							
26 金		29 水		31 月	2月1回目						

【2022年度】授業カレンダー 2022年5月～10月

5月		6月		7月		8月		9月		10月		
1 日	5月1回目	1 水	6月1回目	1 金	7月1回目	1 月	8月1回目	1 木	9月1回目	1 土	10月1回目	
2 月		2 木		2 土		2 火		2 金		2 日		
3 火・祝		3 金		3 日		3 水		3 土		3 月		
4 水・祝		4 土		4 月		4 木		4 日		4 火		
5 木・祝	5月2回目	5 日	6月2回目	5 火	7月2回目	5 金	8月2回目	5 月	9月2回目	5 水	10月2回目	
6 金		6 月		6 水		6 土		6 火		6 木		
7 土		7 火		7 木		7 日		7 水		7 金		
8 日		8 水		8 金		8 月		8 木		8 土		
9 月	5月3回目	9 木	6月3回目	9 土	7月3回目	9 火	8月3回目	9 金	9月3回目	9 日	10月3回目	
10 火		10 金		10 日		10 水		10 土		10 月・祝		
11 水		11 土		11 月		11 木		11 日		11 火		
12 木		12 日		12 火		12 金		12 月		12 水		
13 金	5月4回目	13 月	6月4回目	13 水	7月4回目	13 土	8月4回目	13 火	9月4回目	13 木	10月4回目	
14 土		14 火		14 木		14 日		14 水		14 金		
15 日		15 水		15 金		15 月		15 木		15 土		
16 月		16 木		16 土		16 火		16 金		16 日		
17 火	5月5回目	17 金	6月5回目	17 日	7月5回目	17 水	8月5回目	17 土	9月5回目	17 月	10月5回目	
18 水		18 土		18 月・祝		18 木		18 日		18 火		
19 木		19 日		19 火		19 金		19 月・祝		19 水		
20 金		20 月		20 水		20 土		20 火		20 木		
21 土	5月6回目	21 火	6月6回目	21 木	7月6回目	21 土	8月6回目	21 水	9月6回目	21 金	10月6回目	
22 日		22 水		22 金		22 月		22 木		22 土		
23 月		23 木		23 土		23 火		23 火		23 日		
24 火		24 金		24 日		24 水		24 土		24 月		
25 水	5月7回目	25 土	6月7回目	25 月	7月7回目	25 木	8月7回目	25 日	9月7回目	25 火	10月7回目	
26 木		26 日		26 火		26 金		26 月		26 水		
27 金		27 月		27 水		27 土		27 火		27 木		
28 土		28 火		28 木		28 日		28 水		28 金		
29 日	5月8回目	29 水	6月8回目	29 金	7月8回目	29 月	8月8回目	29 木	9月8回目	29 土	10月8回目	
30 月		30 木		30 土		30 火		30 金		30 日		
31 火	6月1回目			31 日		31 水	9月1回目			31 月		

【 スイング幼児教室 事務局 】

火曜日から金曜日：11時～17時30分
土曜日・日曜日　：8時30分～17時30分

TEL：03-3457-6095 FAX：050-3488-9241
MAIL：tanpopo@swing.bz

<https://www.swing-youjikyousitu.com>



未来につながる学びを。

ス イ ン グ 幼 児 教 室